

# SCHEDA TECNICA – POLO DONNA MANICA LUNGA

COD. HH174

**ROSSINI.**

## TESSUTO

100% cotone piqué

Peso 200 g/m<sup>2</sup>

## DESCRIZIONE

Polo manica lunga da donna con polsino in maglia, rinforzo sulla parte posteriore del collo con fascia parasudore interna, collo chiuso con due bottoni, spacchetti al fondo.



01 – BLU



02 – BIANCO



05 – NERO

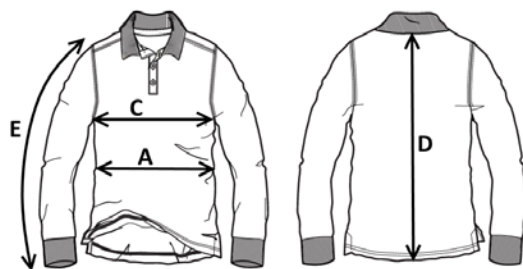


01 – BLU



## TAGLIE

S, M, L, XL, XXL



Il margine di tolleranza produttivo, nel rispetto delle dimensioni della taglia, può essere del +/- 3%

SIZE - cm	S	M	L	XL	XXL
C – ½ CIRCONFERENZA TORACE	44	47	50	53	56
A – ½ CIRCONFERENZA VITA	40	43	46	49	52
D – LUNGHEZZA CENTRO DIETRO	62,5	64	65,5	67	68,5
E – LUNGHEZZA MANICA CON POLSO	59	60	61	62	63

# TECHNICAL SHEET – WOMEN'S LONG SLEEVE POLO SHIRT

CODE HH174

**ROSSINI.**

## FABRIC

100% cotton piqué

Weight 200 g/m<sup>2</sup>

## DESCRIPTION

Women's long sleeve polo shirt with knitted cuff, reinforcement on the back of the collar with internal sweatband, collar closed with two buttons, slits at the bottom.



01 – BLUE



02 – WHITE



05 – BLACK

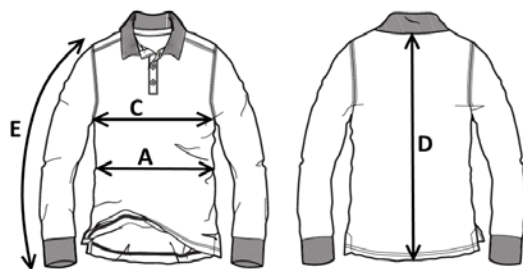


01 – BLUE



## SIZES

S, M, L, XL, XXL



Measurements may vary +/- 3%, tolerance within size scale

SIZE - cm	S	M	L	XL	XXL
C – ½ CHEST CIRCUMFERENCE	44	47	50	53	56
A – ½ WAIST CIRCUMFERENCE	40	43	46	49	52
D – CENTER BACK LENGTH	62,5	64	65,5	67	68,5
E – SLEEVE LENGTH WITH CUFF	59	60	61	62	63

# FICHA TÉCNICA – POLO DE MANGA LARGA PARA MUJER

CÓD. HH174

**ROSSINI.**

## COMPOSICIÓN

100% algodón piqué

Peso 200 g/m<sup>2</sup>

## DESCRIPCIÓN

Polo de manga larga para mujer con puño de punto, refuerzo en la nuca con banda interna para el sudor, cuello cerrado con dos botones, aberturas en la parte inferior.



01 – AZUL



02 – BLANCO



05 – NEGRO

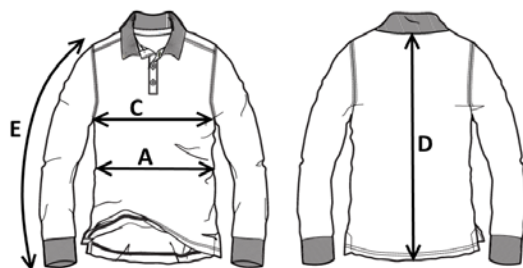


01 – AZUL



## TALLAS

S, M, L, XL, XXL



El margen de tolerancia productiva, respetando las dimensiones de la talla, puede ser de +/- 3%

SIZE - cm	S	M	L	XL	XXL
C – ½ CIRCUNFERENCIA TORÁCICA	44	47	50	53	56
A – ½ CIRCUNFERENCIA DE LA CINTURA	40	43	46	49	52
D – LONGITUD CENTRAL ESPALDA	62,5	64	65,5	67	68,5
E – LONGITUD DE LA MANGA HASTA LA MUÑECA	59	60	61	62	63

# FISA TEHNICA – TRICOU POLO FEMEI MÂNECĂ LUNGĂ

COD HH174

**ROSSINI.**

## MATERIAL

100% bumbac piqué

Greutate 200 g/m<sup>2</sup>

## DESCRIERE

Tricou Polo pentru femei cu mânecă lungă, cu manșetă din tricot, întăritură pe partea posterioară a gulerului cu bandă de protecție contra transpirației pe interior, guler închis cu doi nasturi, despicăture în partea de jos.



01 – BLEUMARIN



02 – ALB



05 – NEGRU

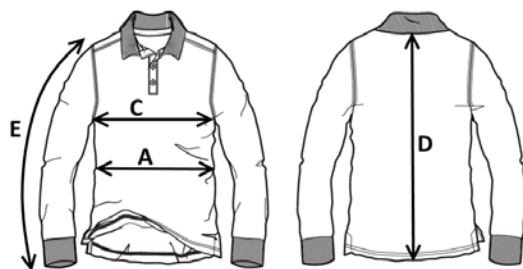


01 – BLEUMARIN



## MĂRIMI

S, M, L, XL, XXL



Marja de toleranță a producției, respectând dimensiunile mărimii, poate fi de +/-3%.

SIZE - cm	S	M	L	XL	XXL
C – ½ CIRCUMFERINȚĂ TORACE	44	47	50	53	56
A – ½ CIRCUMFERINȚĂ TALIE	40	43	46	49	52
D – LUNGIME SPATE	62,5	64	65,5	67	68,5
E – LUNGIME MÂNECĂ CU MANȘETĂ	59	60	61	62	63