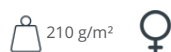




A proposito di

- Capo prodotto in Portogallo.
- Spugna: comoda e traspirante.
- No label: 100% personalizzabile.

80% cotone biologico / 20% poliestere riciclato post-consumer. Capo fabbricato in Portogallo. Cotone pettinato. Spugna. Capo con lavaggio agli enzimi. Taglio regolare. Finitura sul collo con nastrino di rinforzo a motivo spigato tono su tono. Finitura a doppia impuntura a fondo manica e fondo capo. Girovita applicato con coulisse in vita e occhielli ricamati per il passaggio del cordoncino. Chiusura e parte centrale sul davanti con zip in metallo riciclato. Due tasche laterali in vita con impuntura sull'apertura. Mezzaluna sul retro.



210 g/m²

Taglie



Informazioni complementari

Logistica

Paese d'origine

Codice doganale



PT - Portogallo



61046200

Colori



Ivory



Malachite
Green



Pomelo

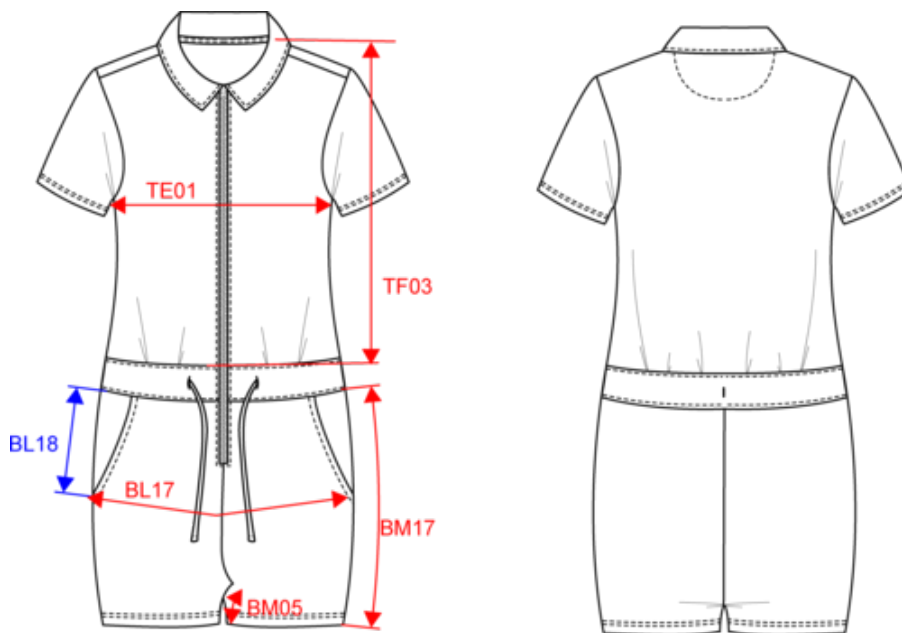
Certificazioni



Made with 80% Organic materials
EGL N°165651 / KARIBAN GROUP



Dimensioni




Measurements in cm	XS	S	M	L	XL
BL17 - 1/2 hip width (measured parallel to waistband)	47.00	50.00	53.00	56.00	59.00
BL18 - Hip height from bottom of waistband	12.00	12.75	13.50	14.25	15.00
BM05 - Inseam length	11.00	11.00	11.00	11.00	11.00
BM17 - Side length (waistband excluded)	30.50	31.25	32.00	32.75	33.50
TE01 - 1/2 chest width at 1.5cm below armhole	45.00	48.00	51.00	54.00	57.00
TF03 - Front total height from HSP	45.50	47.50	49.50	51.50	53.50

NS5002

Tuta corta donna ecosostenibile in spugna

Informazioni colori

 **Ivory**
 RVB : 236,231,218
 Pantone C : 7534C
 Pantone TCX : 11-0701TCX

 **Malachite Green**
 RVB : 0,111,83
 Pantone C : 335C
 Pantone TCX : 18-5338TCX

 **Pomelo**
 RVB : 179,97,81
 Pantone C : 7522C
 Pantone TCX : 17-1532TCX

Logistica



5



25

Sizes	Width (cm)	Height (cm)	Length (cm)	Net weight (kg)	Gross weight (kg)	Pieces/Box	Pieces/Bundle
XS	40.00	30.00	60.00	8.25	9.1	25	5
S	40.00	30.00	60.00	8.75	9.6	25	5
M	40.00	30.00	60.00	9.3	10.15	25	5
L	40.00	30.00	60.00	9.95	10.8	25	5
XL	40.00	30.00	60.00	10.45	11.3	25	5