



A proposito di

- Tessuto spugna comodo e traspirante.
- No label: 100% personalizzabile con il proprio marchio.
- Capo fabbricato in Portogallo.

80% cotone biologico / 20% poliestere riciclato post-consumer. Capo prodotto in Portogallo. Cotone pettinato. Tessuto "spugna". Taglio Oversize. Cuciture laterali. Capo con lavaggio agli enzimi. Collo a costine 1 x 1. Nastrino di rinforzo nel tessuto principale all'interno del collo. Mezzaluna nella parte posteriore dell'interno collo. Spacchetti laterali con finiture interne a motivo spigato. Rinforzi sulle spalle. Finitura a doppia impuntura a fondo manica e fondo capo.

 210 g/m² 

Taglie



Informazioni complementari

Logistica



5



30



PT - Portogallo

Codice doganale



61091000

Colori



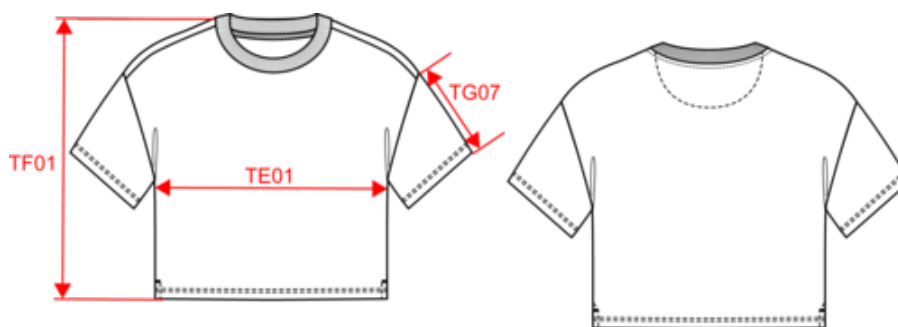
Certificazioni



Made with 80% Organic materials
EGL N°165651 / KARIBAN GROUP



Dimensioni



Measurements in cm	XS	S	M	L	XL
TE01 - 1/2 chest width at 1.5cm below armhole	53.00	56.00	59.00	62.00	65.00
TF01 - Total height from HSP	55.00	57.00	59.00	61.00	63.00
TG07 - Short sleeve length	17.00	17.75	18.50	19.25	20.00

Informazioni colori

- 

Almond Green
RVB : 145,146,127
Pantone C : 7536C
Pantone TCX : 16-0213TCX
- 

Apricot
RVB : 254,166,112
Pantone C : 7410C
Pantone TCX : 15-1245TCX
- 

Brook Green
RVB : 181,214,200
Pantone C : 559C
Pantone TCX : 12-5808TCX
- 

Candy Rose
RVB : 233,122,152
Pantone C : 701C
Pantone TCX : 15-1920TCX
- 

Cream Coffee
RVB : 153,131,108
Pantone C : 7504C
Pantone TCX : 17-1319TCX
- 

Ivory
RVB : 236,231,218
Pantone C : 7534C
Pantone TCX : 11-0701TCX
- 

Malachite Green
RVB : 0,111,83
Pantone C : 335C
Pantone TCX : 18-5338TCX
- 

Paprika
RVB : 188,66,58
Pantone C : 7620C
Pantone TCX : 18-1550TCX
- 

Parma
RVB : 178,174,200
Pantone C : 5295C
Pantone TCX : 14-3911TCX
- 

Riviera Blue
RVB : 66,97,133
Pantone C : 7699C
Pantone TCX : 18-4027TCX

Logistica



Sizes	Width (cm)	Height (cm)	Length (cm)	Net weight (kg)	Gross weight (kg)	Pieces/Box	Pieces/Bundle
XS	40.00	22.00	60.00	4.06	5.46	30	5
S	40.00	22.00	60.00	4.45	5.85	30	5
M	40.00	22.00	60.00	4.78	6.18	30	5
L	40.00	22.00	60.00	5.2	6.6	30	5
XL	40.00	22.00	60.00	5.62	7.02	30	5