




A proposito di

- Capo prodotto in Portogallo.
- No label: 100% personalizzabile.
- Spugna: comoda e traspirante.

Capo fabbricato in Portogallo. 80% cotone biologico / 20% poliestere riciclato post-consumer. Cotone pettinato. Spugna. Taglio dritto. Cuciture laterali. Capo con lavaggio agli enzimi. Taschino applicato sul petto. Mezzaluna sul retro. Collo nel tessuto principale. Maniche corte con finitura a costine 1x1 a fondo manica e impuntura sul giromanica. Pattina con 2 bottoni in plastica bianca effetto madreperla. Rinforzo spalla nel tessuto principale. Orlo a doppia impuntura a fondo capo. Spacchetti laterali e collo con nastrino di rinforzo a motivo spigato tono su tono.

 210 g/m²

Taglie

 4/6 years 6/8 years 8/10 years 10/12 years

Informazioni complementari

Logistica



5



40



PT - Portogallo

Codice doganale



61051000

Colori



Almond Green



Ivory



Mineral Grey



Navy Blue

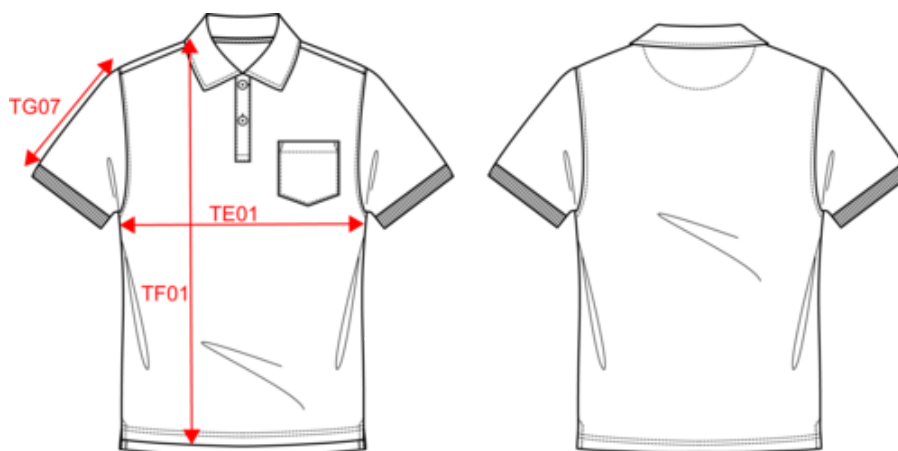
Certificazioni



Made with 80% Organic materials
EGL N°165651 / KARIBAN GROUP



Dimensioni





Measurements in cm	4/6 years	6/8 years	8/10 years	10/12 years
TE01 - 1/2 chest width at 1.5cm below armhole	34.70	36.40	39.00	42.50
TF03 - Front total height from HSP	41.40	46.20	51.00	55.80
TG07 - Short sleeve length	12.45	14.55	16.75	19.05

NS218


Polo ragazzo ecosostenibile in spugna

Informazioni colori

 **Almond Green**
 RVB : 145,146,127
 Pantone C : 7536C
 Pantone TCX : 16-0213TCX

 **Ivory**
 RVB : 236,231,218
 Pantone C : 7534C
 Pantone TCX : 11-0701TCX

 **Mineral Grey**
 RVB : 94,104,116
 Pantone C : 431C
 Pantone TCX : 18-4215TCX

 **Navy Blue**
 RVB : 41,45,57
 Pantone C : 433C
 Pantone TCX : 19-4010TCX

Logistica



5



40

Sizes	Width (cm)	Height (cm)	Length (cm)	Net weight (kg)	Gross weight (kg)	Pieces/Box	Pieces/Bundle
4/6 years	40.00	30.00	60.00	5.15	6	40	5
6/8 years	40.00	30.00	60.00	5.7	6.55	40	5
8/10 years	40.00	30.00	60.00	6.4	7.25	40	5
10/12 years	40.00	30.00	60.00	7.2	8.05	40	5