



### A proposito di

- Tessuto spugna comodo e traspirante.
- Capo fabbricato in Portogallo.
- No label: 100% personalizzabile con il proprio marchio.

80% cotone biologico / 20% poliestere riciclato post-consumer. Capo fabbricato in Portogallo. Cotone pettinato. Spugna. Taglio dritto con spalle cadenti. Lavaggio agli enzimi. Collo a costine 1 x 1. Finitura sul collo con nastrino di rinforzo a motivo spigato tono su tono. Finitura a doppia impuntura a fondo manica e fondo capo. Mezzaluna dietro, sotto il collo. Rinforzi sulle spalle.

 210 g/m<sup>2</sup>

### Taglie



### Informazioni complementari

Logistica



Paese d'origine



PT - Portogallo

Codice doganale



61044200

### Colori



Ivory



Malachite  
Green



Pomelo

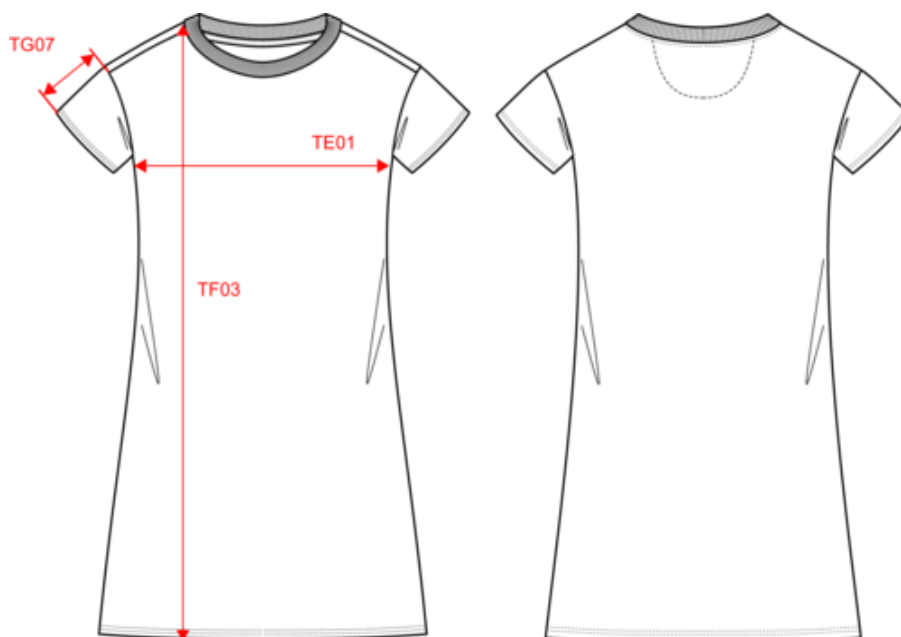
### Certificazioni



Made with 80% Organic materials  
EGL N°165651 / KARIBAN GROUP




Dimensioni



| Measurements in cm                            | XS    | S     | M     | L     | XL    |
|---|-------|-------|-------|-------|-------|
| TE01 - 1/2 chest width at 1.5cm below armhole | 43.00 | 46.00 | 49.00 | 52.00 | 55.00 |
| TF03 - Front total height from HSP            | 83.00 | 86.00 | 89.00 | 92.00 | 95.00 |
| TG07 - Short sleeve length                    | 13.50 | 14.25 | 15.00 | 15.75 | 16.50 |

Informazioni colori

 **Ivory**  
 RVB : 236,231,218  
 Pantone C : 7534C  
 Pantone TCX : 11-0701TCX

 **Malachite Green**  
 RVB : 0,111,83  
 Pantone C : 335C  
 Pantone TCX : 18-5338TCX

 **Pomelo**  
 RVB : 179,97,81  
 Pantone C : 7522C  
 Pantone TCX : 17-1532TCX

Logistica



| Sizes | Width (cm) | Height (cm) | Length (cm) | Net weight (kg) | Gross weight (kg) | Pieces/Box | Pieces/Bundle |
|-------|------------|-------------|-------------|-----------------|-------------------|------------|---------------|
| XS    | 40.00      | 40.00       | 60.00       | 7.65            | 7.29              | 30         | 5             |
| S     | 40.00      | 40.00       | 60.00       | 8               | 7.64              | 30         | 5             |
| M     | 40.00      | 40.00       | 60.00       | 8.49            | 8.13              | 30         | 5             |
| L     | 40.00      | 40.00       | 60.00       | 9.1             | 8.74              | 30         | 5             |
| XL    | 40.00      | 40.00       | 60.00       | 10.35           | 9.99              | 30         | 5             |