

KARIBAN

K291

Polo donna in piqué

- Capo prodotto in Portogallo: lavorazione di qualità europea.
- Cotone pettinato e maglia piqué.
- No label: 100% personalizzabile con il proprio marchio.

100% cotone. Cotone pettinato. Maglia piqué. Taglio dritto. Cuciture laterali. Prodotto in Portogallo. Collo e fondo manica a costine 1 x 1. Pattina con 3 bottoni perlati a contrasto su tutti i colori. Finitura con nastro di rinforzo abbinato al materiale principale all'interno del colletto. Spalle arretrate. Spacchi laterali. Orlo rifinito con doppia impuntura. Nessuna etichetta con il marchio, solo una piccola etichetta a strappo con l'indicazione della taglia per una facile decorazione.



Certificazioni

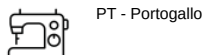


Informazioni complementari

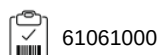
Logistica



Paese d'origine



Codice doganale



Disponibile anche nella versione



K290

K292

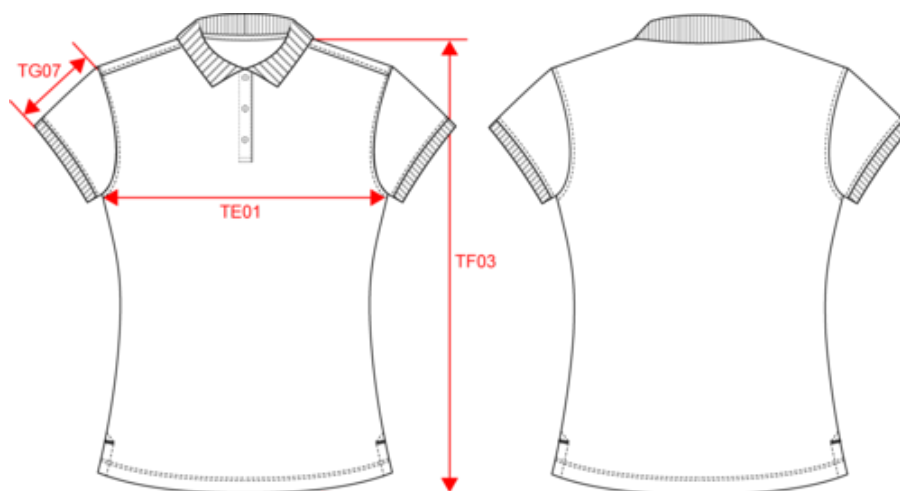


KARIBAN

K291

Polo donna in piqué

Dimensioni



Measurements in cm	XS	S	M	L	XL	XXL
TE01 - 1/2 chest width at 1.5cm below armhole	43.00	46.00	49.00	52.00	55.00	58.00
TF03 - Front total height from HSP	61.00	63.00	65.00	67.00	69.00	71.00
TG07 - Short sleeve length	15.25	16.00	16.75	17.50	18.25	19.00

KARIBAN

K291

Polo donna in piqué

Informazioni colori



Black

RVB : 35,35,37
Pantone C : 433C / Black
Pantone TCX : 19-4012TCX /
19-4004TCX



Light Royal Blue

RVB : 53,95,151
Pantone C : 653C
Pantone TCX :
18-4041TCX



Navy

RVB : 41,46,56
Pantone C : 433C / Black
Pantone TCX : 19-4012TCX /
19-4004TCX



Oxford Grey

RVB :
Pantone C : Based on Cool gray
7C
Pantone TCX : Based on
16-3850TCX



Red

RVB : 195,32,54
Pantone C : 200C
Pantone TCX :
19-1664TCX



White

RVB : 236,236,252
Pantone C : White
Pantone TCX : 11-0601TCX

Logistica



5



30

Sizes	Width (cm)	Height (cm)	Length (cm)	Net weight (kg)	Gross weight (kg)	Pieces/Box	Pieces/Bundle
XS	40.00	20.00	60.00	5	5.8	30	5
S	40.00	20.00	60.00	5.4	6.2	30	5
M	40.00	20.00	60.00	6	6.8	30	5
L	40.00	20.00	60.00	6.4	7.2	30	5
XL	40.00	20.00	60.00	6.8	7.6	30	5
XXL	40.00	20.00	60.00	7.2	8	30	5