

KARIBAN

K4038

Felpa bambini girocollo

- Capo prodotto in Portogallo: lavorazione di qualità europea.
- Lavorazione a 3 fili LSF (Low Shrinkage Fleece): superficie esterna 100% cotone.
- Trattamento anti-pilling.

80% cotone/20% poliestere. Cotone pettinato. Felpa garzata LSF (Low Shrinkage Fleece) a 3 strati con trattamento anti-pilling. Prodotto in Portogallo. Taglio dritto. Collo, fondo manica e orlo a costine 1x1. Rifinitura con doppia impuntura su spalle, giromanica, fondo manica e orlo. Nastrino di rinforzo in jersey abbinato all'interno del colletto. Lunetta sul retro. Etichetta con il nome sulla parte interna dell'indumento. Nessuna etichetta con marchio sul collo, solo una piccola etichetta con la taglia per una facile decorazione.



Certificazioni



Informazioni complementari

Logistica



5



20



PT - Portogallo

Codice doganale



61102099



Disponibile anche nella versione



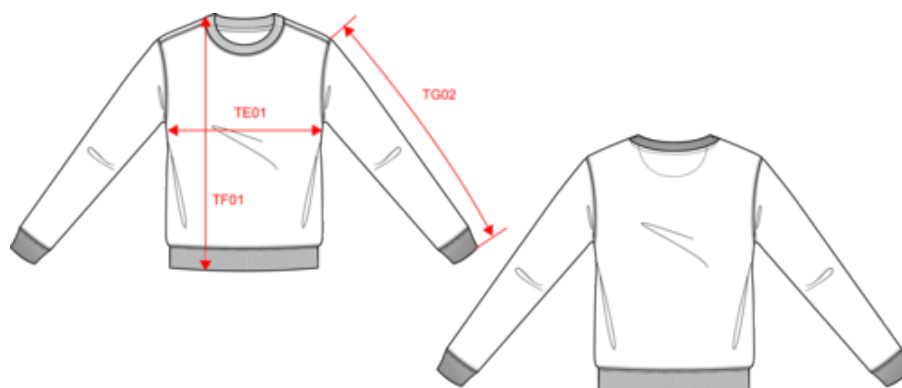
K4035

KARIBAN

K4038

Felpa bambini girocollo

Dimensioni



Measurements in cm	4/6 anni	6/8 anni	8/10 anni	10/12 anni	12/14 anni
TE01 - 1/2 chest width at 1.5cm below armhole	36.70	38.40	41.00	44.50	48.00
TF01 - Total height from HSP	45.90	50.70	55.50	60.30	65.10
TG02 - Long sleeve length	40.50	45.00	49.50	54.50	59.50

KARIBAN

K4038

Felpa bambini girocollo

Informazioni colori



Black
RVB : 35,35,37
Pantone C : Black
Pantone TCX : 19-4004TCX



Light Royal Blue
RVB : 53,95,151
Pantone C : 653C
Pantone TCX : 18-4041TCX



Navy
RVB : 41,46,56
Pantone C : 433C
Pantone TCX : 19-4012TCX



Oxford Grey
RVB :
Pantone C : Based on Cool gray 7C / Black
Pantone TCX : 16-3850TCX / 19-4004TCX



Red
RVB : 167,5,52
Pantone C : 187C
Pantone TCX : 19-1762TCX



White
RVB : 236,236,252
Pantone C : White
Pantone TCX : 11-0601TCX

Logistica



5



20

Sizes	Width (cm)	Height (cm)	Length (cm)	Net weight (kg)	Gross weight (kg)	Pieces/Box	Pieces/Bundle
4/6 anni	40.00	30.00	60.00	3.81	4.55	20	5
6/8 anni	40.00	30.00	60.00	4.16	4.9	20	5
8/10 anni	40.00	30.00	60.00	4.66	5.4	20	5
10/12 anni	40.00	30.00	60.00	5.46	6.2	20	5
12/14 anni	40.00	30.00	60.00	6.21	6.95	20	5