

# KARIBAN

K292

## Polo bambini in piqué

- Capo prodotto in Portogallo: lavorazione di qualità europea.
- Cotone pettinato e maglia piqué.
- No label: 100% personalizzabile con il proprio marchio.

100% cotone. Cotone pettinato. Maglia piqué. Prodotto in Portogallo. Taglio dritto. Collo e fondo manica a costine 1 x 1. Pattina con due bottoni perlati a contrasto su tutti i colori. Finitura con nastrino di rinforzo abbinato al materiale principale all'interno del colletto. Spalle arretrate. Spacchi laterali. Orlo rifinito con doppia impuntura. Nessuna etichetta con il marchio, solo una piccola etichetta a strappo con l'indicazione della taglia per una facile decorazione.



### Certificazioni



### Informazioni complementari

#### Logistica



#### Paese d'origine



PT - Portogallo

#### Codice doganale



61051000



### Disponibile anche nella versione



K291

K290

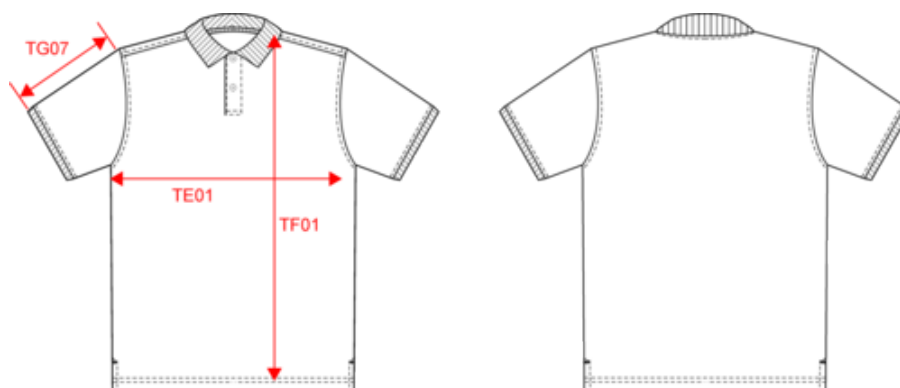


# KARIBAN

K292

Polo bambini in piqué

## Dimensioni



Measurements in cm	4/6 anni	6/8 anni	8/10 anni	10/12 anni	12/14 anni
TE01 - 1/2 chest width at 1.5cm below armhole	34.70	36.40	39.00	42.50	46.00
TF01 - Total height from HSP	45.15	49.95	54.75	59.55	64.35
TG07 - Short sleeve length	12.45	14.55	16.75	19.05	21.35

# KARIBAN

K292

## Polo bambini in piqué

### Informazioni colori



#### Black

RVB : 35,35,37  
Pantone C : 433C / Black  
Pantone TCX : 19-4012TCX /  
19-4004TCX



#### Light Royal Blue

RVB : 53,95,151  
Pantone C : 653C  
Pantone TCX :  
18-4041TCX



#### Navy

RVB : 41,46,56  
Pantone C : 433C / Black  
Pantone TCX : 19-4012TCX /  
19-4004TCX



#### Oxford Grey

RVB :  
Pantone C : Based on Cool gray  
7C  
Pantone TCX : Based on  
16-3850TCX



#### Red

RVB : 195,32,54  
Pantone C : 200C  
Pantone TCX :  
19-1664TCX



#### White

RVB : 236,236,252  
Pantone C : White  
Pantone TCX : 11-0601TCX

Logistica



5



25

Sizes	Width (cm)	Height (cm)	Length (cm)	Net weight (kg)	Gross weight (kg)	Pieces/Box	Pieces/Bundle
4/6 anni	40.00	13.00	60.00	2.775	3.4	25	5
6/8 anni	40.00	13.00	60.00	3.175	3.8	25	5
8/10 anni	40.00	13.00	60.00	3.575	4.2	25	5
10/12 anni	40.00	13.00	60.00	3.975	4.6	25	5
12/14 anni	40.00	13.00	60.00	4.575	5.2	25	5