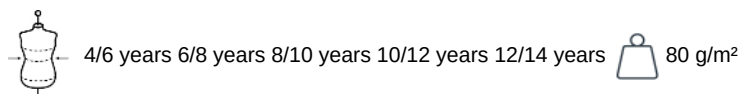


PA251

## Giacca bambini antipioggia

- Impermeabile 1.500 mm.
- Cuciture impermeabili termosaldate.
- Cappuccio integrato.

100% poliestere opaco 210T rivestito in PU. Tessuto impermeabile 1500 mm. Cappuccio e cuciture termosaldate sulle spalle impermeabili. 2 tasche laterali con cerniera e tiretto. 2 tasche interne. Chiusura frontale con cerniera a contrasto. Cappuccio nel colletto con chiusura velcro a strappo. Fondo manica elasticizzato. Etichetta del marchio staccabile.



### Certificazioni

### Informazioni complementari

#### Logistica



#### Paese d'origine



CN - Cina

#### Codice doganale



62024010

### Disponibile anche nella versione



PA250

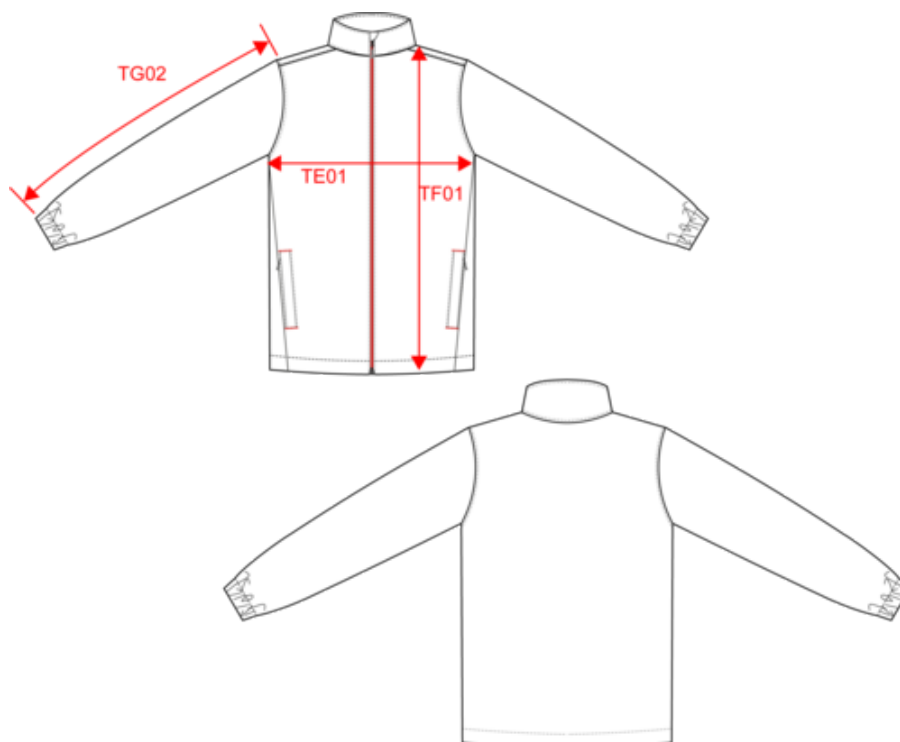


# PROACT<sup>®</sup>

PA251

## Giacca bambini antipioggia

### Dimensioni



Measurements in cm	4/6 years	6/8 years	8/10 years	10/12 years	12/14 years
TE01 - 1/2 chest width at 1.5cm below armhole	41.77	43.47	46.50	49.47	52.47
TF01 - Total height from HSP	49.90	54.70	59.75	64.90	70.00
TG02 - Long sleeve length	39.40	43.60	48.00	52.00	57.20

# PROACT<sup>®</sup>

PA251

## Giacca bambini antipioggia

### Informazioni colori



**Black**

RVB : 35,35,37  
Pantone C : Black / 425C  
Pantone TCX : 19-4004TCX / 18-0201TCX



**Dark Royal Blue**

RVB : 33,64,121  
Pantone C : 654C  
Pantone TCX : 19-3964TCX



**Navy**

RVB : 41,46,56  
Pantone C : 433C  
Pantone TCX : 19-4012TCX



**Sporty Red**

RVB : 181,18,46  
Pantone C : 1805C / -  
Pantone TCX : 19-1761TCX / -

Logistica



5



50

Sizes	Width (cm)	Height (cm)	Length (cm)	Net weight (kg)	Gross weight (kg)	Pieces/Box	Pieces/Bundle
4/6 years	40.00	27.00	60.00	7.7	8.9	50	5
6/8 years	40.00	27.00	60.00	8.1	9.3	50	5
8/10 years	40.00	27.00	60.00	9.1	10.3	50	5
10/12 years	40.00	27.00	60.00	9.6	10.8	50	5
12/14 years	40.00	27.00	60.00	10.4	11.6	50	5