

KARIBAN

K6168

Giacca foderata in sherpa unisex

- Tessuto idrorepellente per una protezione ottimale.
- Fodera isolante in sherpa contro il freddo.
- Facile da personalizzare grazie alle cerniere di accesso sulla schiena e sul petto.

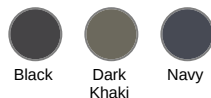
100% poliammide. Fodera in sherpa 100% poliestere. Fodera maniche: taffetà 100% poliestere 230T. Taglio dritto. Tessuto idrorepellente livello 4 e antivento. Cappuccio e corpo foderati in sherpa écru 100% poliestere per tutti i colori. Maniche foderate in taffetà tono su tono e imbottite. Tasche laterali anteriori a filetto con zip tricolore e tirazip in metallo nero per tutti i colori. Tasca interna a filetto sul lato cuore con chiusura a strappo. Zip in nylon tricolore con tirazip in metallo nero per tutti i colori. Paramontura come finitura interna nel tessuto principale. Cappuccio a 3 pannelli foderato in sherpa écru con coulisse e stopper interni neri per tutti i colori. Proteggi mento a livello del collo. Fondo manica elasticizzato. Patch interno posteriore nel tessuto principale per la personalizzazione. Zip interne invisibili per la personalizzazione: 1 sul lato cuore e 1 a fondo capo. Asola all'interno del collo per appendere il capo. Finitura elasticizzata a fondo capo. Peso medio: 930g. Etichetta con il nome della marca rimovibile.



XS S M L XL XXL 3XL



535 g/m²



Black

Dark
Khaki

Navy

Certificazioni



STANDARD
100
CQ 100718
IFTH
www.oeko-tex.com

Informazioni complementari

Logistica



1



10

Paese d'origine



MM - Myanmar

Codice doganale



62024010

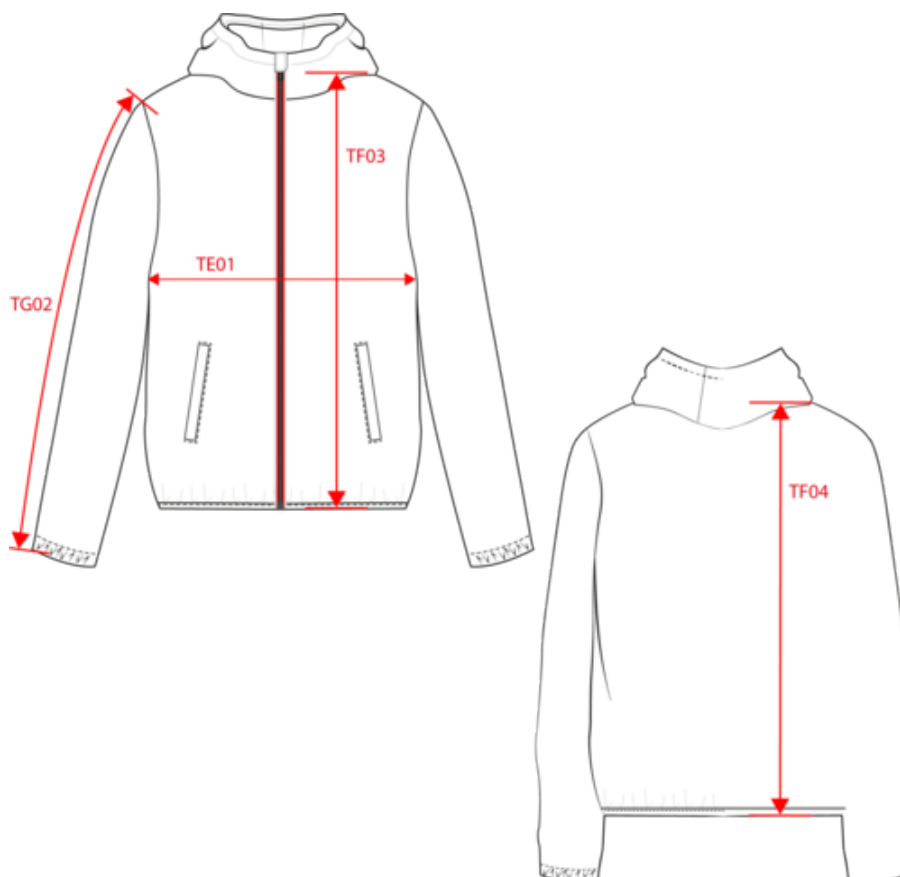


KARIBAN

K6168

Giacca foderata in sherpa unisex

Dimensioni



| Measurements in cm | XS | S | M | L | XL | XXL | 3XL |
|---|-------|-------|-------|-------|-------|-------|-------|
| TE01 - 1/2 chest width at 1.5cm below armhole | 56.50 | 59.50 | 62.50 | 65.50 | 68.50 | 71.50 | 74.50 |
| TF03 - Front total height from HSP | 71.50 | 73.50 | 75.50 | 77.50 | 79.50 | 81.50 | 83.50 |
| TG02 - Long sleeve length | 64.50 | 65.50 | 66.50 | 67.50 | 68.50 | 69.50 | 70.50 |

KARIBAN

K6168

Giacca foderata in sherpa unisex

Informazioni colori



Black
RVB : 35,35,37
Pantone C : Black
Pantone TCX : 19-4004TCX



Dark Khaki
RVB : 75,71,61
Pantone C : 418C
Pantone TCX : 19-0414TCX



Navy
RVB : 41,46,56
Pantone C : 433C
Pantone TCX : 19-4012TCX

Logistica



1



10

| Sizes | Width (cm) | Height (cm) | Length (cm) | Net weight (kg) | Gross weight (kg) | Pieces/Box | Pieces/Bundle |
|-------|------------|-------------|-------------|-----------------|-------------------|------------|---------------|
| XS | 40.00 | 40.00 | 60.00 | 7.6 | 9.1 | 10 | 1 |
| S | 40.00 | 40.00 | 60.00 | 8.2 | 9.7 | 10 | 1 |
| M | 40.00 | 40.00 | 60.00 | 8.8 | 10.3 | 10 | 1 |
| L | 40.00 | 40.00 | 60.00 | 9.4 | 10.9 | 10 | 1 |
| XL | 40.00 | 40.00 | 60.00 | 10 | 11.6 | 10 | 1 |
| XXL | 40.00 | 40.00 | 60.00 | 10.6 | 12.2 | 10 | 1 |
| 3XL | 40.00 | 40.00 | 60.00 | 11.2 | 12.8 | 10 | 1 |