

SCHEDA TECNICA – TUTA

COD. A40117

TESSUTO

ALTA VISIBILITÀ

60% cotone, 40% poliestere

irrestringibile

Peso 240 g/m²

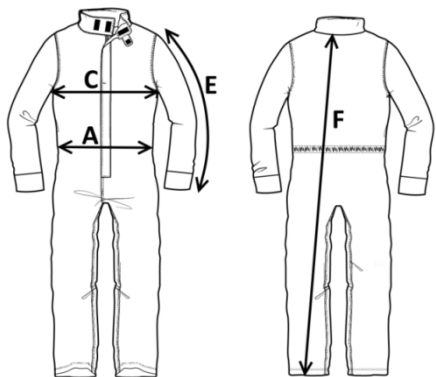
DESCRIZIONE

Tuta alta visibilità con chiusura con cerniera centrale coperta, schiena intera ed elastico posteriore in vita.

Due taschini al petto chiusi con aletta e bottone automatico, una tasca posteriore applicata a destra chiusa con bottone automatico, due tasche anteriori applicate, porta metro. Polsi al fondo manica chiusi con bottone automatico, doppia banda rifrangente.

TAGLIE

DALLA 46 ALLA 64



Il margine di tolleranza produttivo, nel rispetto delle dimensioni della taglia, può essere del +/- 3%

| SIZE - cm | 46 | 48 | 50 | 52 | 54 | 56 | 58 | 60 | 62 | 64 |
|--------------------------------|------|-------|------|-------|------|-------|------|-------|------|-------|
| C – ½ CIRCONFERENZA TORACE | 56 | 58 | 60 | 62 | 64 | 66 | 68 | 70 | 72 | 74 |
| F – LUNGHEZZA TOTALE | 152 | 154,5 | 157 | 159,5 | 162 | 164,5 | 168 | 171,7 | 173 | 174,7 |
| A – ½ CIRCONFERENZA VITA | 56 | 58 | 60 | 62 | 64 | 66 | 68 | 70 | 72 | 74 |
| E – LUNGHEZZA MANICA CON POLSO | 60,7 | 61,5 | 62,5 | 63,5 | 64,5 | 65,5 | 66,5 | 67,5 | 68,5 | 69,3 |



II^a categoria

EN ISO 13688:2013



EN ISO 20471:2013+A1:2016
CLASSE 3

50 LAVAGGI

COLORI

09 – ARANCIO

08 – GIALLO (SU RICHIESTA)



09 – ARANCIO

TECHNICAL SHEET – OVERALLS

CODE A40117

FABRIC

HIGH VISIBILITY

60% cotton,
40% non-shrink polyester
Weight 240 g/m²

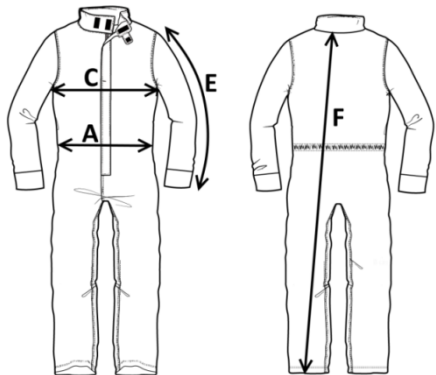
DESCRIPTION

High visibility overalls with central covered zip closure, full back and elastic waistband at the back.

Two chest pockets closed with a flap and snap button, one back patch pocket on the right closed with snap button, two front patch pockets, tape measure holder. Cuffs at the bottom of the sleeve closed with snap button, double reflective band.

SIZES

From 46 to 64



Measurements may vary +/- 3%, tolerance within size scale

| SIZE - cm | 46 | 48 | 50 | 52 | 54 | 56 | 58 | 60 | 62 | 64 |
|-----------------------------|------|-------|------|-------|------|-------|------|-------|------|-------|
| C – ½ CHEST CIRCUMFERENCE | 56 | 58 | 60 | 62 | 64 | 66 | 68 | 70 | 72 | 74 |
| F – TOTAL LENGTH | 152 | 154,5 | 157 | 159,5 | 162 | 164,5 | 168 | 171,7 | 173 | 174,7 |
| A – ½ WAIST CIRCUMFERENCE | 56 | 58 | 60 | 62 | 64 | 66 | 68 | 70 | 72 | 74 |
| E – SLEEVE LENGTH WITH CUFF | 60,7 | 61,5 | 62,5 | 63,5 | 64,5 | 65,5 | 66,5 | 67,5 | 68,5 | 69,3 |



2ND CATEGORY
EN ISO 13688:2013

rossini.
TECH



EN ISO 20471:2013+A1:2016
CLASS 3

50 WASHES

COLOURS

09 – ORANGE

08 – YELLOW (ON DEMAND)



09 – ORANGE

FICHA TÉCNICA – MONO

CÓD. A40117

COMPOSICIÓN

ALTA VISIBILIDAD

60% algodón,

40% poliéster sanforizado

Peso 240 g/m²

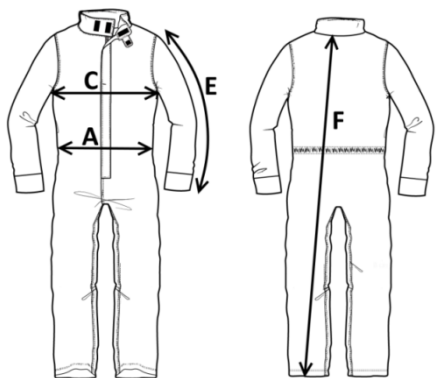
DESCRIPCIÓN

Mono de alta visibilidad con cierre de cremallera central, espalda entera y elástico en la parte posterior de la cintura.

Dos bolsillos en el pecho cerrados con solapa y botón automático, un Bolsillo en la parte posterior derecha cerrado con botón automático, dos bolsillos de parche delanteros, bolsillo para metro. Puños al final de la manga cerrados con botón automático, doble banda reflectante.

TALLAS

De la 46 a la 64



El margen de tolerancia productiva, respetando las dimensiones de la talla, puede ser de +/- 3%

| SIZE - cm | 46 | 48 | 50 | 52 | 54 | 56 | 58 | 60 | 62 | 64 |
|--|------|-------|------|-------|------|-------|------|-------|------|-------|
| C – ½ CIRCUNFERENCIA TORÁCICA | 56 | 58 | 60 | 62 | 64 | 66 | 68 | 70 | 72 | 74 |
| F – LONGITUD TOTAL | 152 | 154,5 | 157 | 159,5 | 162 | 164,5 | 168 | 171,7 | 173 | 174,7 |
| A – ½ CIRCUNFERENCIA DE LA CINTURA | 56 | 58 | 60 | 62 | 64 | 66 | 68 | 70 | 72 | 74 |
| E – LONGITUD DE LA MANGA HASTA LA MUÑECA | 60,7 | 61,5 | 62,5 | 63,5 | 64,5 | 65,5 | 66,5 | 67,5 | 68,5 | 69,3 |



IIª categoría

rossini.
TECH

EN ISO 13688:2013



EN ISO 20471:2013+A1:2016
CLASE 3

50 LAVADOS

COLORES

09 – NARANJA

08 – AMARILLO (BAJO PEDIDO)



09 – NARANJA

FISA TEHNICA – SALOPETĂ

COD. A40117

MATERIAL

ÎNALTĂ VIZIBILITATE

60% bumbac,

40% poliester care nu intră la apă

Greutate 240 g/m²

DESCRIERE

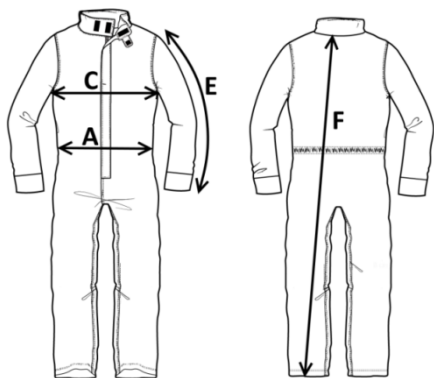
Salopetă de mare vizibilitate cu închidere cu fermoar central acoperit, spate întreg și elastic pe talie în spate.

Două buzunare pe piept, închise cu clapă și capsă, un buzunar aplicat pe spate în partea dreaptă, închis cu capsă, două buzunare față aplicate, suport ruletă.

Manșete la mânecă închise cu capsă, bandă dublă reflectorizantă.

MĂRIMI

De la 46 la 64



Marja de toleranță a producției, respectând dimensiunile mărimii, poate fi de +/-3%.

| SIZE - cm | 46 | 48 | 50 | 52 | 54 | 56 | 58 | 60 | 62 | 64 |
|-------------------------------|------|-------|------|-------|------|-------|------|-------|------|-------|
| C – ½ CIRCUMFERINȚĂ TORACE | 56 | 58 | 60 | 62 | 64 | 66 | 68 | 70 | 72 | 74 |
| F – LUNGIME TOTALĂ | 152 | 154,5 | 157 | 159,5 | 162 | 164,5 | 168 | 171,7 | 173 | 174,7 |
| A – ½ CIRCUMFERINȚĂ TALIE | 56 | 58 | 60 | 62 | 64 | 66 | 68 | 70 | 72 | 74 |
| E – LUNGIME MÂNECĂ CU MANȘETĂ | 60,7 | 61,5 | 62,5 | 63,5 | 64,5 | 65,5 | 66,5 | 67,5 | 68,5 | 69,3 |



rossini.
TECH

Categoria II

EN ISO 13688:2013



EN ISO 20471:2013+A1:2016
CLASA 3

50 SPĂLĂRI

CULORI

09 – PORTOCALIU

08 – GALBEN (LA CERERE)



09 – PORTOCALIU