

SCHEDA TECNICA – TUTA 3ACTIVE

COD. A40150

TESSUTO

75% cotone, 24% poliestere, 1% fibra conduttiva

Peso 260 g/m²

A40160 (su richiesta)

75% cotone, 24% poliestere, 1% fibra conduttiva

Peso 370 g/m²

DESCRIZIONE

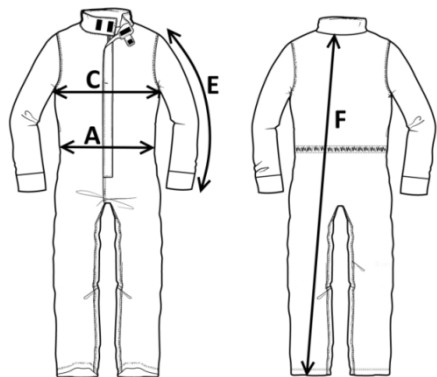
Tuta con chiusura anteriore con cerniera centrale coperta da patella chiusa con punti velcro.

Due taschini applicati al petto chiusi con aletta e velcro, due tasche anteriori inferiori applicate chiuse con aletta e velcro e soffiato laterale interno.

Elastico in vita posteriore, polsi al fondo manica con elastico, etichetta jacquard con pittogrammi cucita su aletta tasca inferiore destra, travette varie di colore giallo, carrè posteriore.

TAGLIE

M, L, XL, XXL, XXXL




Il margine di tolleranza produttivo, nel rispetto delle dimensioni della taglia, può essere del +/- 3%


SIZE - cm	M	L	XL	XXL	XXXL
C – ½ CIRCONFERENZA TORACE	60	63	66	69	72
F – LUNGHEZZA TOTALE	160	163,8	167,5	171,3	175
A – ½ CIRCONFERENZA VITA	60	63	66	69	72
E – LUNGHEZZA MANICA CON POLSO	65,8	67,2	68,5	69,9	71,3

rossini.
TECH

CE


III^a categoria
EN ISO 13688:2013

 EN 1149-5:2008

 EN ISO 11611:2015 CLASSE 1 A1

 EN ISO 11612:2015 A1 B1 C1 E2 F1

 CEI EN 61482-1-2: 2008 CLASSE 1 (4 KA)

 EN 13034:2009 TIPO 6



74 – SAILOR BLU

TECHNICAL SHEET – 3ACTIVE OVERALLS

CODE A40150

FABRIC

75% cotton, 24% polyester, 1% conductive fiber

Weight 260 g/m²

A00160 (on demand)

75% cotton, 24% polyester, 1% conductive fiber

Weight 370 g/m²

DESCRIPTION

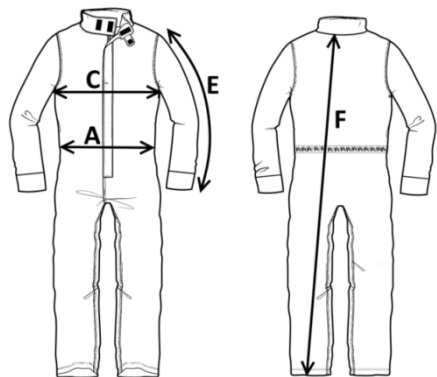
Overalls with central zip front closure covered by a flap closed with velcro.

Two breast pockets with flap and velcro closure, two front lower patch pockets with flap and velcro closure and inner side bellows.

Elastic at waist on the back, cuffs at bottom sleeves with elastic, jacquard label with pictogram sewn on the bottom right pocket flap, various yellow bar tacks, back yoke.

SIZES

M, L, XL, XXL, XXXL




Measurements may vary +/- 3%, tolerance within size scale


SIZE - cm	M	L	XL	XXL	XXXL
C – ½ CHEST CIRCUMFERENCE	60	63	66	69	72
F – TOTAL LENGTH	160	163,8	167,5	171,3	175
A – ½ WAIST CIRCUMFERENCE	60	63	66	69	72
E – SLEEVE LENGTH WITH CUFF	65,8	67,2	68,5	69,9	71,3


ROSSINI.
TECH


CE


3RD CATEGORY
EN ISO 13688:2013

 EN 1149-5:2008

 EN ISO 11611:2015 CLASS 1 A1

 EN ISO 11612:2015 A1 B1 C1 E2 F1

 CEI EN 61482-1-2: 2008 CLASS 1 (4 KA)

 EN 13034:2009 TYPE 6



74 – SAILOR BLUE

FICHA TÉCNICA – MONO 3ACTIVE

CÓD. A40150

COMPOSICIÓN

75% algodón, 24% poliéster, 1% fibra conductora

Peso 260 g/m²

A40160 (bajo pedido)

75% algodón, 24% poliéster, 1% fibra conductora

Peso 370 g/m²

DESCRIPCIÓN

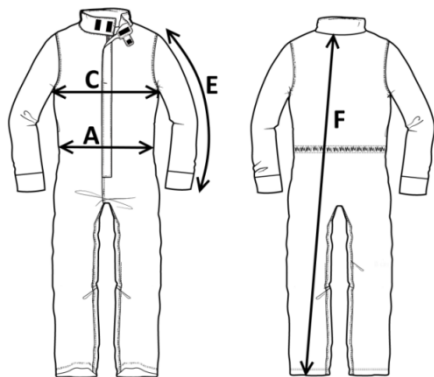
Mono con cierre frontal de cremallera en el centro cubierta por una solapa con puntos del velcro.

Dos bolsillos de parche en el pecho cerrados con solapa y velcro, dos bolsillos de parche en la parte inferior delantera cerrados con solapa y velcro y fuelle lateral interno.

Elástico en la parte posterior de la cintura, puños con elástico al final de la manga, etiqueta jacquard con pictogramas cosida en la solapa del bolsillo inferior derecho, varias puntadas de presilla amarillas, canesú posterior.

TALLAS

M, L, XL, XXL, XXXL



El margen de tolerancia productiva, respetando las dimensiones de la talla, puede ser de +/- 3%

SIZE - cm	M	L	XL	XXL	XXXL
C – ½ CIRCUNFERENCIA TORÁCICA	60	63	66	69	72
F – LONGITUD TOTAL	160	163,8	167,5	171,3	175
A – ½ CIRCUNFERENCIA DE LA CINTURA	60	63	66	69	72
E – LONGITUD DE LA MANGA HASTA LA MUÑECA	65,8	67,2	68,5	69,9	71,3

rossini.
TECH

CE

IIIª categoría
EN ISO 13688:2013

EN 1149-5:2008

EN ISO 11611:2015 CLASE 1 A1

EN ISO 11612:2015 A1 B1 C1 E2 F1

CEI EN 61482-1-2: 2008 CLASE 1 (4 KA)

EN 13034:2009 TIPO 6



74 – SAILOR BLUE

FISA TEHNICA – SALOPETĂ 3ACTIVE

COD. A40150

MATERIAL

75% bumbac, 24% poliester, 1% fibră conductivă
Greutate 260 g/m²

A40160 (la cerere)

75% bumbac, 24% poliester, 1% fibră conductivă
Greutate 370 g/m²

DESCRIERE

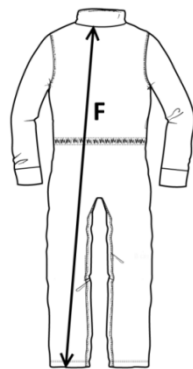
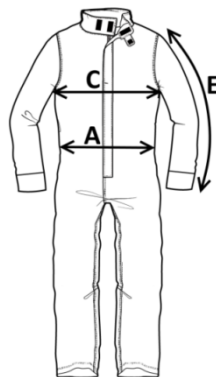
Salopetă cu închidere în față cu fermoar central acoperit cu clapetă închisă cu velcro.

Două buzunare mici aplicate pe piept, închise cu clapă și velcro, două buzunare aplicate în față, închise cu clapă și velcro și burduf lateral intern.

Elastic pe talie în spate, manșete la mânecă cu elastic, etichetă Jacquard cu pictograme cusută pe clapa buzunarului din dreapta, jos, diferite cusături de întărire de culoare galbenă, platcă la spate.

MĂRIMI

M, L, XL, XXL, XXXL



Marja de toleranță a producției, respectând dimensiunile mărimii, poate fi de +/-3%.

SIZE - cm	M	L	XL	XXL	XXXL
C – ½ CIRCUMFERINȚĂ TORACE	60	63	66	69	72
F – LUNGIME TOTALĂ	160	163,8	167,5	171,3	175
A – ½ CIRCUMFERINȚĂ TALIE	60	63	66	69	72
E – LUNGIME MÂNECĂ CU MANȘETĂ	65,8	67,2	68,5	69,9	71,3

rossini.
TECH

CE

Categoria III
EN ISO 13688:2013

EN 1149-5:2008

EN ISO 11611:2015 CLASA 1 A1

EN ISO 11612:2015 A1 B1 C1 E2 F1

CEI EN 61482-1-2: 2008 CLASA 1 (4 KA)

EN 13034:2009 TIP 6



74 – SAILOR BLUE