

SCHEDA TECNICA – VESTAGLIA DONNA OSPEDALIERO

COD. A63101

TESSUTO

Gabardine

100% cotone irrestringibile

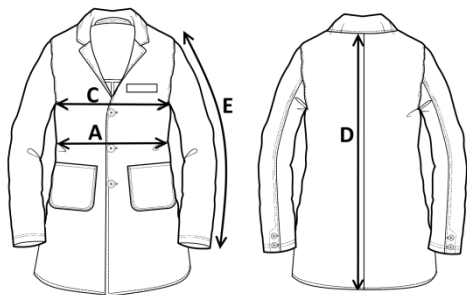
Peso 200 g/m²

DESCRIZIONE

Vestaglia da donna con un taschino applicato al petto sinistro, chiusura centrale con bottoni scoperti, due tasche inferiori applicate, schiena con cucitura centrale, martingala posteriore libera in due pezzi con due bottoni centrali, spacco posteriore.

TAGLIE

DALLA 42 ALLA 56



Il margine di tolleranza produttivo, nel rispetto delle dimensioni della taglia, può essere del +/- 3%

SIZE - cm	42	44	46	48	50	52	54	56
C – ½ CIRCONFERENZA TORACE	52	53,5	55	56,5	58,5	60	62	64
A – ½ CIRCONFERENZA VITA	45	46,5	48	49,5	51,5	53	55	57
D – LUNGHEZZA CENTRO DIETRO	103	104	105,8	107	108,5	109,7	111	112
E – LUNGHEZZA MANICA	58	59	60	61	62	63	64	65

CE

1° categoria per rischi minimi

Angiolina.
by Rossini



02 – BIANCO

TECHNICAL SHEET – WOMEN'S HOSPITAL LAB COAT

CODE A63101

FABRIC

Gabardine

100% non-shrink cotton

Weight 200 g/m²

DESCRIPTION

Women's cotton lab coat with a left breast patch pocket, central closure with exposed buttons, two lower patch pockets, back with central stitching, free back half belt in two pieces with two central buttons, slit at the back.

SIZES

From 42 to 56

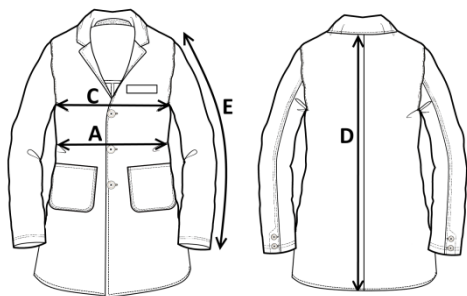
Angiolina
by Rossini

CE

1ST CATEGORY
FOR MINIMUM RISKS



O2 – WHITE



Measurements may vary +/- 3%, tolerance within size scale

SIZE - cm	42	44	46	48	50	52	54	56
C – ½ CHEST CIRCUMFERENCE	52	53,5	55	56,5	58,5	60	62	64
A – ½ WAIST CIRCUMFERENCE	45	46,5	48	49,5	51,5	53	55	57
D – CENTER BACK LENGTH	103	104	105,8	107	108,5	109,7	111	112
E – SLEEVE LENGTH	58	59	60	61	62	63	64	65

FICHA TÉCNICA – BATA MÉDICA DE MUJER

CÓD. A63101

COMPOSICIÓN

Gabardina

100% algodón sanforizado

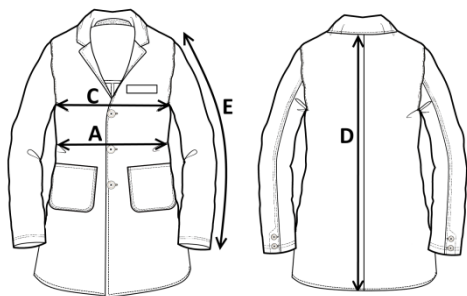
Peso 200 g/m²

DESCRIPCIÓN

Bata de algodón para mujer con un bolsillo a la izquierda del pecho, cierre central con botones descubiertos, dos bolsillos en la parte inferior, espalda con costura central, trabilla posterior libre de dos piezas con dos botones centrales, abertura posterior.

TALLAS

DE LA 42 A LA 56



El margen de tolerancia productiva, respetando las dimensiones de la talla, puede ser de +/- 3%

SIZE - cm	42	44	46	48	50	52	54	56
C – ½ CIRCUNFERENCIA TORÁCICA	52	53,5	55	56,5	58,5	60	62	64
A – ½ CIRCUNFERENCIA DE LA CINTURA	45	46,5	48	49,5	51,5	53	55	57
D – LONGITUD CENTRAL ESPALDA	103	104	105,8	107	108,5	109,7	111	112
E – LONGITUD DE LA MANGA	58	59	60	61	62	63	64	65

Angiolina.
by Rossini

CE

1º categoría
para riesgos mínimos



O2 – BLANCO

FISA TEHNICA – HALAT MEDICAL PENTRU FEMEI

COD. A63101

MATERIAL

Gabardină

100% bumbac care nu intră la apă

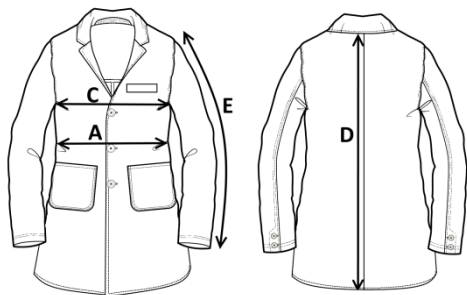
Greutate 200 g/m²

DESCRIERE

Halat pentru femei realizat din bumbac, cu un buzunar aplicat la piept în partea stângă, închidere centrală cu nasturi descoperiți, două buzunare aplicate în partea de jos, spate cu cusătură centrală, martingală spate liberă din două piese cu doi nasturi centrali, crăpătură la spate.

MĂRIMI

De la 42 la 56



Marja de toleranță a producției, respectând dimensiunile mărimii, poate fi de +/-3%.

SIZE - cm	42	44	46	48	50	52	54	56
C – ½ CIRCUMFERINȚĂ TORACE	52	53,5	55	56,5	58,5	60	62	64
A – ½ CIRCUMFERINȚĂ TALIE	45	46,5	48	49,5	51,5	53	55	57
D – LUNGIME SPATE	103	104	105,8	107	108,5	109,7	111	112
E – LUNGIME MÂNECĂ	58	59	60	61	62	63	64	65

Angiolina.
by Rossini

CE

Categoria I
pentru riscuri minime



02 – ALB