

MANA SU1112



**DESCRIZIONE**

Felpa manica lunga stile raglan. Parte posteriore del collo e parte inferiore dei polsini in costina 1X1. Tasca a canguro senza cuciture. Cuciture laterali diagonali verso la parte frontale.

**COMPOSIZIONE**

60% cotone / 40% poliestere , 280 g/m<sup>2</sup>

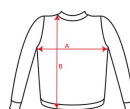
**OSSERVAZIONI**

\*Etichetta rimovibile.

**TAGLIE**

Adulto: S · M · L · XL · XXL · XXXL / :

**SCHEMI**



**QUANTITATIVI**

Scatola	Pack
---------	------

**Adulto:** 30 ud. 1 ud.



**COLORI**

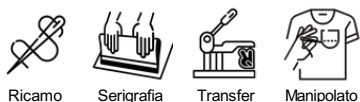


**TAGLIE**

Adulto:	S	M	L	XL	XXL	XXXL
WIDTH (A)	50cm	53cm	56cm	59cm	62cm	65cm
LUNGO (B)	71cm	73cm	75cm	77cm	79cm	81cm

\*[Misure prese da 1 cm sotto il giromanica / Misura presa dal punto più alto della spalla fino alla fondo del prodotto]

**PERSONALIZZAZIONE DISPONIBILI**



**MODELLI CORRELATI**



URBAN SU1067

CLASICA SU1070

ETNA SU1077

CAPUCHA SU1087

