

SCHEDA TECNICA – GIUBBETTO BREMBOPLUS

COD. A10122

TESSUTO

Drill 3/1

100% cotone irrestringibile

Peso 260 g/m²

DESCRIZIONE

Giubbotto da lavoro con chiusura centrale con bottoni coperti, due taschini applicati chiusi con aletta e velcro di cui uno con porta penne, polsi al fondo manica chiusi con bottone, elastico ai fianchi, travette di colore a contrasto.

TAGLIE

S, M, L, XL, XXL, XXXL



ROSSINI.

1° categoria per rischi minimi



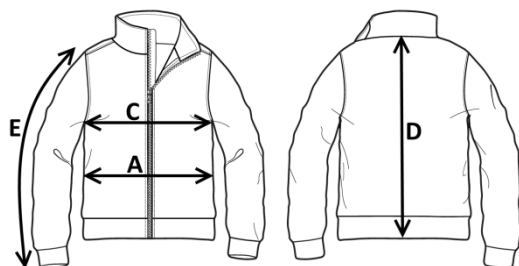
01 – BLU



04 – VERDE



01 – BLU



Il margine di tolleranza produttivo, nel rispetto delle dimensioni della taglia, può essere del +/- 3%

SIZE - cm	S	M	L	XL	XXL	XXXL
C – ½ CIRCONFERENZA TORACE	55,5	58,5	61,5	64,5	67,5	70,5
A – ½ CIRCONFERENZA VITA	54	57	60	63	66	69
D – LUNGHEZZA CENTRO DIETRO	63,5	65,7	68	70,2	72,5	74,7
E – LUNGHEZZA MANICA CON POLSO	61	62,4	63,8	65,2	66,7	68

TECHNICAL SHEET – BREMBOPLUS JACKET

CODE A10122

FABRIC

Drill 3/1

100% non-shrink cotton

Weight 260 g/m²

DESCRIPTION

Work jacket with covered buttons central closure, two breast patch pockets closed with flap and velcro, one of which with pen holder, cuffs at the bottom of the sleeve closed with button, elastic sides at the waist, bar tacks in contrasting colour.

SIZES

S, M, L, XL, XXL, XXXL

CE

ROSSINI.

1ST CATEGORY
FOR MINIMUM RISKS



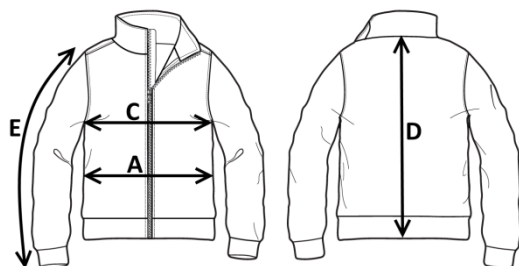
01 – BLUE



04 – GREEN



01 – BLUE



Measurements may vary +/- 3%, tolerance within size scale

SIZE - cm	S	M	L	XL	XXL	XXXL
C – ½ CHEST CIRCUMFERENCE	55,5	58,5	61,5	64,5	67,5	70,5
A – ½ WAIST CIRCUMFERENCE	54	57	60	63	66	69
D – CENTER BACK LENGTH	63,5	65,7	68	70,2	72,5	74,7
E – SLEEVE LENGTH WITH CUFF	61	62,4	63,8	65,2	66,7	68

FICHA TÉCNICA – CAZADORA BREMBOPLUS

CÓD. A10122

COMPOSICIÓN

Drill 3/1

100% algodón sanforizado

Peso 260 g/m²

DESCRIPCIÓN

Cazadora de trabajo con cierre central de botones cubiertos, dos bolsillos de parche cerrados con solapa y velcro, de los cuales uno con portabolígrafos, puños al final de la manga cerrados con botón, elástico en los lados, puntadas de presilla en contraste.

TALLAS

S, M, L, XL, XXL, XXXL

CE

ROSSINI.

1ª categoría
para riesgos mínimos



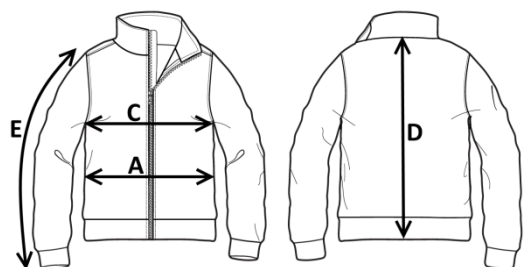
01 – AZUL



04 – VERDE



01 – AZUL



El margen de tolerancia productiva, respetando las dimensiones de la talla, puede ser de +/- 3%

SIZE - cm	S	M	L	XL	XXL	XXXL
C – ½ CIRCUNFERENCIA TORÁCICA	55,5	58,5	61,5	64,5	67,5	70,5
A – ½ CIRCUNFERENCIA DE LA CINTURA	54	57	60	63	66	69
D – LONGITUD CENTRAL ESPALDA	63,5	65,7	68	70,2	72,5	74,7
E – LONGITUD DE LA MANGA HASTA LA MUÑECA	61	62,4	63,8	65,2	66,7	68

FISA TEHNICA – GEACĂ BREMBOPLUS

COD. A10122

MATERIAL

Drill 3/1

100% bumbac care nu intră la apă

Greutate 260 g/m²

DESCRIERE

Geacă de lucru cu închidere centrală cu nasturi acoperiți, două buzunare mici aplicate închise cu clapă și velcro din care unul cu suport pentru pixuri, manșete la mânecă închise cu nasture, elastic lateral, cusături de întărire de culoare contrastantă.

MĂRIMI

S, M, L, XL, XXL, XXXL

CE

ROSSINI.

Categoria I
pentru riscuri minime



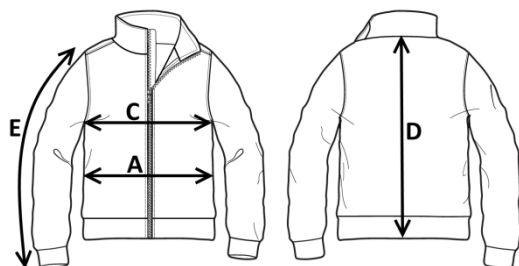
01 – BLEUMARIN



04 – VERDE



01 – BLEUMARIN



Marja de toleranță a producției, respectând dimensiunile mărimii, poate fi de +/-3%.

SIZE - cm	S	M	L	XL	XXL	XXXL
C – ½ CIRCUMFERINȚĂ TORACE	55,5	58,5	61,5	64,5	67,5	70,5
A – ½ CIRCUMFERINȚĂ TALIE	54	57	60	63	66	69
D – LUNGIME SPATE	63,5	65,7	68	70,2	72,5	74,7
E – LUNGIME MÂNECĂ CU MANȘETĂ	61	62,4	63,8	65,2	66,7	68