

# SCHEDA TECNICA – GIUBBOTTO SNIPER

COD. HH641

## TESSUTO

ESTERNO:

100% poliestere mini Rip-Stop spalmato in PVC

INTERNO:

Parte inferiore in fodera

Parte superiore in pile

Imbottitura con ovatta 100% poliestere

## DESCRIZIONE

Giubbotto invernale imbottito con chiusura centrale anteriore con cerniera coperta da patella chiusa con bottoni automatici, cappuccio impermeabile interno chiuso con cerniera, maniche staccabili.

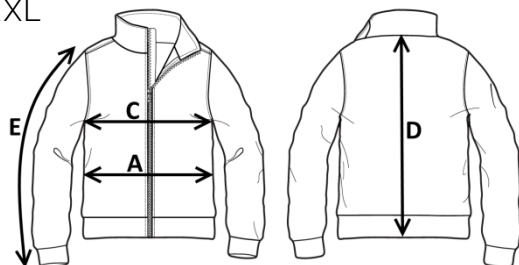
Tasca al petto destro con rinforzo in tessuto rip stop chiusa con patella e velcro, tasca a filetto chiusa con cerniera antipioggia, due tasche anteriori inferiori applicate con soffietti laterali di rinforzo in tessuto rip stop chiuse con patella e velcro.

Cerniera orizzontale interna al fondo per la possibilità di personalizzazione sulla schiena, inserti di tessuto rifrangente, polsi al fondo manica con elastico e alamaro regolabile con velcro, inserti di colore a contrasto.

## TAGLIE

S, M, L, XL, XXL, XXXL

4XL solo per 01 blu



Il margine di tolleranza produttivo, nel rispetto delle dimensioni della taglia, può essere del +/- 3%

SIZE - cm	S	M	L	XL	XXL	XXXL	4XL
C – ½ CIRCONFERENZA TORACE	57,0	59,5	62,0	64,5	67,0	69,5	72
A – ½ CIRCONFERENZA VITA	55,0	57,5	60,0	62,5	65,0	67,5	70
D – LUNGHEZZA CENTRO DIETRO	71	73	75	77	79	81	83
E – LUNGHEZZA MANICA CON POLSO	63	65	67	69	71	73	75



1° categoria per rischi minimi

rossini.  
TECH



01 – BLU



05 – NERO



12 – GRIGIO



12 – GRIGIO



# TECHNICAL SHEET – SNIPER JACKET

CODE HH641

## FABRIC

OUTER:

100% polyester mini Rip-Stop coated with PVC

INNER:

Lower part in lining

Upper part in fleece

Padding with wadding 100% polyester

## DESCRIPTION

Padded winter jacket with central front zip closure covered by a flap closed with snap buttons, internal waterproof hood with zip closure, detachable sleeves.

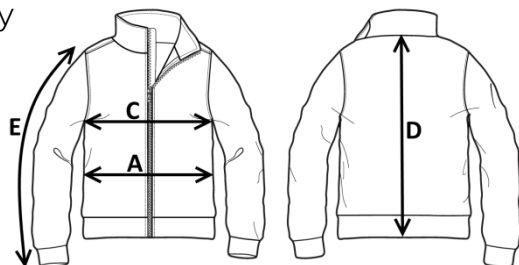
Right breast pocket with rip stop fabric reinforcement closed with flap and velcro, welt pocket closed with rainproof zip, two lower front patch expandable pockets with lateral rip stop fabric reinforcement closed with flap and velcro.

Horizontal zip at the bottom for customisation on the back, reflective fabric inserts, elasticated cuffs at the bottom of the sleeve and velcroadjustable frog button, contrasting colour inserts.

## SIZES

S, M, L, XL, XXL, XXXL

4XL for 01 blue only



Measurements may vary +/- 3%, tolerance within size scale

SIZE - cm	S	M	L	XL	XXL	XXXL	4XL
C – ½ CHEST CIRCUMFERENCE	57,0	59,5	62,0	64,5	67,0	69,5	72
A – ½ WAIST CIRCUMFERENCE	55,0	57,5	60,0	62,5	65,0	67,5	70
D – CENTER BACK LENGTH	71	73	75	77	79	81	83
E – SLEEVE LENGTH WITH CUFF	63	65	67	69	71	73	75



rossini.  
TECH

1ST CATEGORY  
FOR MINIMUM RISKS



01 – BLUE



05 – BLACK



12 – GREY



12 – GREY



# FICHA TÉCNICA – CHAQUETA SNIPER

CÓD. HH641

## COMPOSICIÓN

EXTERIOR:

100% poliéster mini Rip stop recubierto de PVC

INTERIOR:

Parte inferior en forro

Parte superior en tejido polar

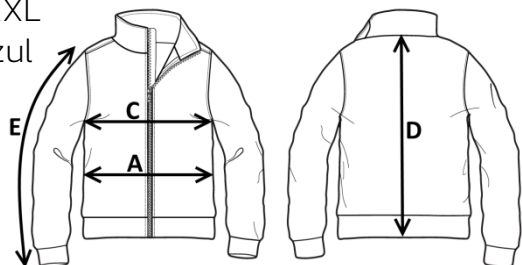
Acolchado de guata 100% poliéster

## DESCRIPCIÓN

Chaqueta de invierno acolchada con cierre de cremallera frontal en el centro cubierta por una solapa cerrada con botones automáticos, capucha impermeable interna cerrada con cremallera, mangas extraíbles. Bolsillo a la derecha del pecho con refuerzo en tela rip stop cerrado con solapa y velcro, bolsillo de ojal cerrado con cremallera antilluvia, dos bolsillos de parche en la parte inferior delantera con fuelles de refuerzo laterales en tela rip stop cerrados con solapa y velcro. Cremallera horizontal interna en la parte inferior para ofrecer la posibilidad de personalización en la espalda, detalles de tejido reflectante, puños con elástico al final de la manga y alamar regulable con velcro, detalles de color en contraste.

## TALLAS

S, M, L, XL, XXL, XXXL  
4XL solo para 01 azul



1ª categoría para riesgos mínimos

rossini.  
TECH



01 – AZUL



05 – NEGRO



12 – GRIS



12 – GRIS



El margen de tolerancia productiva, respetando las dimensiones de la talla, puede ser de +/- 3%

SIZE - cm	S	M	L	XL	XXL	XXXL	4XL
C – ½ CIRCUNFERENCIA TORÁCICA	57,0	59,5	62,0	64,5	67,0	69,5	72
A – ½ CIRCUNFERENCIA DE LA CINTURA	55,0	57,5	60,0	62,5	65,0	67,5	70
D – LONGITUD CENTRAL ESPALDA	71	73	75	77	79	81	83
E – LONGITUD DE LA MANGA HASTA LA MUÑECA	63	65	67	69	71	73	75



# FISA TEHNICA – GEACĂ SNIPER

COD. HH641

## MATERIAL

EXTERIOR:

100% poliester mini Rip-Stop aplicat din PVC

INTERIOR:

Partea inferioară din căptușeală

Parte superioară din fleece

Umplutură din vatelină 100% poliester

## DESCRIERE

Geacă de iarnă căptușită cu închidere în față cu fermoar pe mijloc acoperit cu clapetă cu capse, capișon impermeabil interior închis cu fermoar de protecție la ploaie, mâneci detașabile.

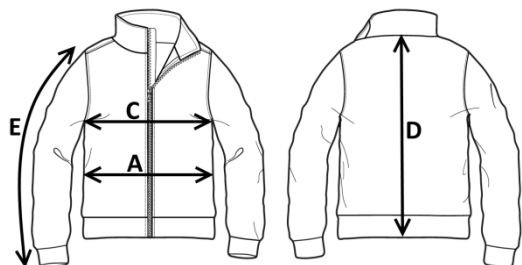
Buzunar pe piept în partea dreaptă cu întăritură din țesătură antirupere închis cu clapetă și velcro, buzunar welt închis cu fermoar de protecție la ploaie, două buzunare aplicate în față, în partea de jos, cu burduf lateral de întărire din material antirupere închise cu clapetă și velcro.

Fermoar orizontal interior în partea de jos pentru posibilitate de personalizare pe spate, inserții din material reflectorizant, manșete la mână cu elastic și închizătoare reglabilă cu velcro, inserții de culoare contrastantă.

## MĂRIMI

S, M, L, XL, XXL, XXXL

4XL doar pentru 01 bleumarin



Marja de toleranță a producției, respectând dimensiunile mărimii, poate fi de +/-3%.

SIZE - cm	S	M	L	XL	XXL	XXXL	4XL
C – ½ CIRCUMFERINȚĂ TORACE	57,0	59,5	62,0	64,5	67,0	69,5	72
A – ½ CIRCUMFERINȚĂ TALIE	55,0	57,5	60,0	62,5	65,0	67,5	70
D – LUNGIME SPATE	71	73	75	77	79	81	83
E – LUNGIME MÂNECĂ CU MANȘETĂ	63	65	67	69	71	73	75



rossini.  
TECH

Categoria I  
pentru riscuri minime



01 – BLEUMARIN



05 – NEGRU



12 – GRI



12 – GRI