

# SCHEDA TECNICA – POLO ULTRAFLEX

COD. HH179

**ROSSINI.**  
TECH

## TESSUTO

100% cotone piqué

Peso 200 g/m<sup>2</sup>

## DESCRIZIONE

Polo mezza manica con fascia parasudore e bottoniera di colore a contrasto, collo con profilo di colore a contrasto chiuso con tre bottoni, giromanica a costina con profilo di colore a contrasto, spacchetti laterali al fondo di colore a contrasto, inserti e travette a contrasto sulle spalle, doppia cucitura a contrasto al fondo.



01 - BLU



12 - GRIGIO



91 - WARM GREY



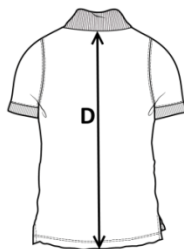
91 - WARM GREY



## TAGLIE

S, M, L, XL, XXL, XXXL, 4XL

(4XL non disponibile per 91 warm grey)



Il margine di tolleranza produttivo, nel rispetto delle dimensioni della taglia, può essere del +/- 3%

SIZE - cm	S	M	L	XL	XXL	XXXL	4XL
C – ½ CIRCONFERENZA TORACE	49	51	53	55	57	59	61
D – LUNGHEZZA CENTRO DIETRO	69	71	73	75	77	79	81

# TECHNICAL SHEET – ULTRAFLEX POLO SHIRT

CODE HH179

**ROSSINI.**  
TECH

## FABRIC

100% cotton piqué

Weight 200 g/m<sup>2</sup>

## DESCRIPTION

Short sleeve polo shirt with sweatband and button closure in a contrasting colour, collar with contrasting colour outline closed with three buttons, ribbed armhole with contrasting colour outline, side slits at the bottom in contrasting colour, contrasting inserts and bar tacks on the shoulders, double stitching in contrasting colour at the bottom.



01 – BLUE



12 – GREY



91 – WARM GREY



91 – WARM GREY



## SIZES

S, M, L, XL, XXL, XXXL, 4XL

(4XL not available for 91 warm grey)



Measurements may vary +/- 3%, tolerance within size scale

SIZE - cm	S	M	L	XL	XXL	XXXL	4XL
C – ½ CHEST CIRCUMFERENCE	49	51	53	55	57	59	61
D – CENTER BACK LENGTH	69	71	73	75	77	79	81

# FICHA TÉCNICA – POLO ULTRAFLEX

CÓD. HH179

## COMPOSICIÓN

100% algodón piqué

Peso 200 g/m<sup>2</sup>

## DESCRIPCIÓN

Polo de manga corta con tira para el sudor y zona de los botones de color en contraste, cuello con borde de color en contraste cerrado con tres botones, circunferencia de la manga acanalada con borde de color en contraste, aberturas laterales en contraste en la parte inferior, detalles y puntadas de presilla en contraste en los hombros, doble costura de color en contraste en la parte inferior.

## TALLAS

S, M, L, XL, XXL, XXXL, 4XL

(4XL no disponible para 91 gris cálido)

**ROSSINI.**  
TECH



01 - AZUL



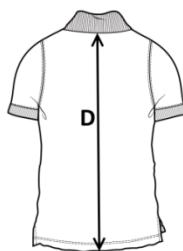
12 - GRIS



91 - GRIS CÁLIDO



91 - GRIS CÁLIDO



El margen de tolerancia productiva, respetando las dimensiones de la talla, puede ser de +/- 3%

SIZE - cm	S	M	L	XL	XXL	XXXL	4XL
C – ½ CIRCUNFERENCIA TORÁCICA	49	51	53	55	57	59	61
D – LONGITUD CENTRAL ESPALDA	69	71	73	75	77	79	81

# FISA TEHNICA – TRICOU POLO ULTRAFLEX

COD HH179

## MATERIAL

100% bumbac piqué

Greutate 200 g/m<sup>2</sup>

## DESCRIERE

Tricou Polo cu mânecă scurtă, cu bandă de protecție contra transpirației și butonieră de culoare contrastantă, guler cu profil de culoare contrastantă închis cu trei nasturi, manșetă la mânecă din catifea cord cu profil de culoare contrastantă, despicăture laterale în partea inferioară de culoare contrastantă, inserții și cusături de întărire de culoare contrastantă la umeri, cusătură dublă de culoare contrastantă în partea de jos.

## MĂRIMI

S, M, L, XL, XXL, XXXL, 4XL

(4XL nu este disponibilă pentru 91 warm grey)

**ROSSINI.**  
TECH



01 - BLEUMARIN



12 - GRI



91 - WARM GREY



91 - WARM GREY



Marja de toleranță a producției, respectând dimensiunile mărimii, poate fi de +/-3%.

SIZE - cm	S	M	L	XL	XXL	XXXL	4XL
C - ½ CIRCUMFERINȚĂ TORACE	49	51	53	55	57	59	61
D - LUNGIME SPATE	69	71	73	75	77	79	81