

JRCJames Ross Collection
WeAr the Future

James Ross Collection

SCHEMA TECNICA

JRCJames Ross Collection
WeAr the Future

Felpa Arizona Lady

**Felpa 80% cotone - 20% poliestere**

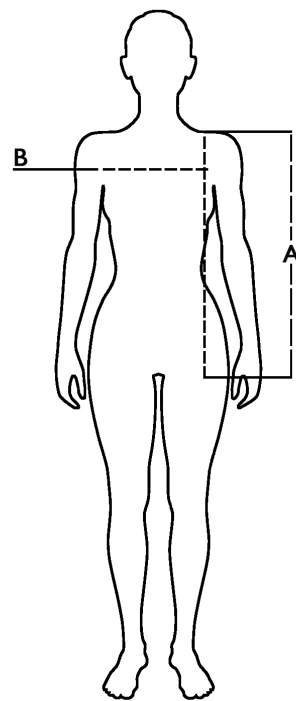
- Collo a lupetto con righe in contrasto
- Zip lunga
- Due tasche con zip
- Collo, polsini e fascia in costina elasticizzati h cm 8 con righe in contrasto
- Nastro di rinforzo al collo
- Mezzaluna di rinforzo dietro il collo
- Cuciture ribattute




S - M - L - XL - XXL**Colori e codici articolo:**

994000 NAVY

Tabella misure

| Sizes (+/- 5%) | A front length | B chest |
|-------------------|----------------------|------------|
| S | 63 | 46 |
| M | 65 | 48 |
| L | 67 | 50 |
| XL | 69 | 52 |
| XXL | 71 | 55 |

**Descrizione tecnica**

| | Composizione / Fabric Composit |  g/m ² |
|--|--|--|
| Tessuto esterno/Shell | 80% cotone - 20% poliestere | 280 |
| Imballo/Packages |  20 pcs | |
| Istruzioni di Lavaggio / Care Label |  | |

Rapporto di Prova

Effettuato da Ritex divisione Ecochem spa N. 21RT02394 del 14.07.21

Cat. DPI/PPE category I Norme **CE** e livelli di protezione/EC standards and protection levels EN ISO 13688:2013