

**JRC**James Ross Collection  
WeAr the Future

# James Ross Collection

SCHEMA TECNICA

**JRC**James Ross Collection  
WeAr the Future

## Giubbotto Colonia Lady

**Giubbotto donna in nylon morbido, lucido e impermeabile**

- Fodera morbida in polyester 300T
- Imbottitura in soffice poliestere (effetto piuma)
- Cerniera Gialla/Rossa/Nera
- Cappuccio imbottito
- Due tasche con zip
- Tasca interna portafoglio
- Tessuto elastico nel fondo e ai polsini

S - M - L - XL - XXL

**Colori e codici articolo:**

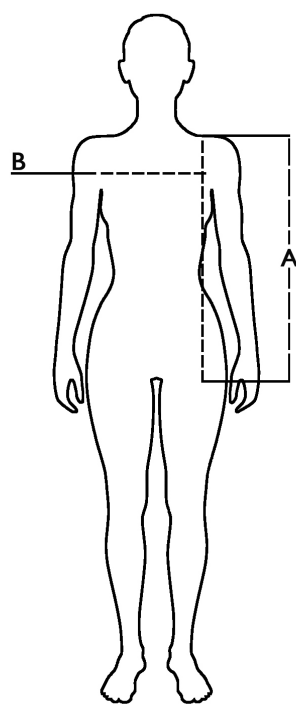
993870 NAVY






993871 BLACK

**Tabella misure**

Sizes (+/- 5%)	A front length	B chest
S	61	49
M	63	51
L	65	53
XL	67	55
XXL	69	57

**Descrizione tecnica**

	Composizione / Fabric Composit	 g/m <sup>2</sup>
Tessuto esterno/Shell	100% Poliestere	35
Fodera/Lining	100% Poliestere	35
Imbottitura/Padding	100% Poliestere	200
Imballo/Packages	 10 pcs	
Istruzioni di Lavaggio / Care Label		

**Rapporto di Prova**Effettuato da Lart Srl - Via Vasco De Gama, 2 - Carpi (MO) N. 51840-E del  
04.05.21