

SCHEDA TECNICA – GILET KEN HI-VIS

COD. HH229

TESSUTO

ALTA VISIBILITÀ

60% cotone

40% poliestere irrestringibile

Peso 240 g/m²

DESCRIZIONE

Gilet alta visibilità con chiusura centrale con cerniera, un taschino con soffietti laterali chiuso con aletta e punto velcro, portabadge in plastica cucito su taschino, una tasca chiusa con punto velcro applicata, due taschini cuciti su tasca, una tasca con soffietti laterali chiusa con aletta e velcro, striscia rifrangente applicata al girovita e due verticali anteriori e posteriori.

TAGLIE

M, L, XL, XXL, XXXL

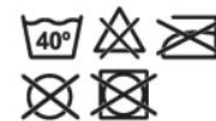
rossini.
TECH

CE

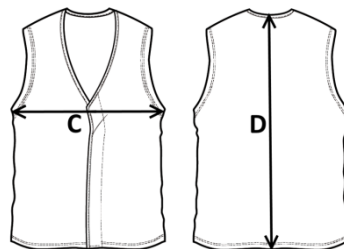
II^a categoria
EN ISO 13688:2013

EN ISO 20471:2013+A1:2016
CLASSE 2

25 LAVAGGI



09 – ARANCIO



Il margine di tolleranza produttivo, nel rispetto delle dimensioni della taglia, può essere del +/- 3%

SIZE - cm	M	L	XL	XXL	XXXL
C – ½ CIRCONFERENZA TORACE	57	59,5	62	64,5	67
D – LUNGHEZZA CENTRO DIETRO	66	69	71	74	77

TECHNICAL SHEET – KEN HI-VIS VEST

CODE HH229

FABRIC

HIGH VISIBILITY

60% cotton

40% non-shrink polyester

Weight 240 g/m²

DESCRIPTION

High visibility vest with centralzip closure, an expandable pocket closed with flap and Velcro, plastic badge holder sewn on breast pocket, a patch pocket closed with Velcro, two small pockets sewn on pocket, an expandable pocket closed with flap and Velcro, reflective stripe around the waistline and two vertical ones at the front and back.

SIZES

M, L, XL, XXL, XXXL

rossini.
TECH

CE

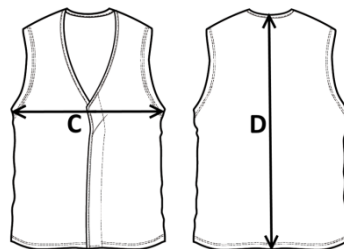
2ND CATEGORY
EN ISO 13688:2013

EN ISO 20471:2013+A1:2016
CLASS 2

25 WASHES



09 – ORANGE



Measurements may vary +/- 3%, tolerance within size scale

SIZE - cm	M	L	XL	XXL	XXXL
C – ½ CHEST CIRCUMFERENCE	57	59,5	62	64,5	67
D – CENTER BACK LENGTH	66	69	71	74	77

FICHA TÉCNICA – CHALECO KEN HI-VIS

CÓD. HH229

COMPOSICIÓN

ALTA VISIBILIDAD

60% algodón,

40% poliéster sanforizado

Peso 240 g/m²

DESCRIPCIÓN

Chaleco de alta visibilidad con cierre central de cremallera, un bolsillo con fuelles laterales cerrado con solapa y punto de velcro, porta tarjeta de identificación en plástico cosido en el bolsillo, un bolsillo cerrado con punto de velcro, dos bolsillos pequeños cosidos en el bolsillo, un bolsillo con fuelles laterales cerrado con solapa y velcro, tira reflectante alrededor de la cintura y dos tiras verticales por delante y por detrás.

TALLAS

M, L, XL, XXL, XXXL

rossini.
TECH

CE

IIª categoría

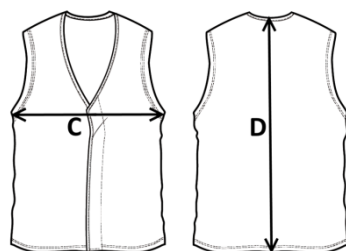
EN ISO 13688:2013



EN ISO 20471:2013+A1:2016

CLASE 2

25 LAVADOS



El margen de tolerancia productiva, respetando las dimensiones de la talla, puede ser de +/- 3%

SIZE - cm	M	L	XL	XXL	XXXL
C – ½ CIRCUNFERENCIA TORÁCICA	57	59,5	62	64,5	67
D – LONGITUD CENTRAL ESPALDA	66	69	71	74	77

09 – NARANJA

FISA TEHNICA – VESTĂ KEN HI-VIS

COD. HH229

MATERIAL

ÎNALTĂ VIZIBILITATE

60% bumbac,

40% poliester care nu intră la apă

Greutate 240 g/m²

DESCRIERE

Vestă de mare vizibilitate cu închidere centrală cu fermoar, un buzunar cu burdufuri laterale închis cu clapă și scai, suport pentru ecuson din plastic cusut pe buzunar, un buzunar aplicat închis cu clapă și scai, două buzunare mici cusute pe buzunar, un buzunar cu burdufuri laterale închis cu clapă și scai, bandă reflectorizantă aplicată pe talie și două benzi verticale în față și spate.

MĂRIMI

M, L, XL, XXL, XXXL

rossini.
TECH

CE

Categoria II
EN ISO 13688:2013

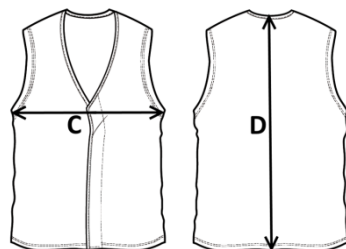


EN ISO 20471:2013+A1:2016
CLASA 2

25 SPĂLĂRI



09 – PORTOCALIU



Marja de toleranță a producției, respectând dimensiunile mărimii, poate fi de +/-3%.

SIZE - cm	M	L	XL	XXL	XXXL
C – ½ CIRCUMFERINȚĂ TORACE	57	59,5	62	64,5	67
D – LUNGIME SPATE	66	69	71	74	77