

### DETTAGLI

- 2 tasche
- Taschino sul petto
- 2 spacchetti laterali

### COLORE

- P18 Profilo azzurro
- P24 Profilo arancio
- P29 Profilo verde
- P48 Profilo blu

### TESSUTO

- 100% cotone
- 185 g / m<sup>2</sup>



### TAGLIE

- XS ÷ 4XL
- Slim Fit

Le misure indicate si riferiscono alle taglie **S** per i capi femminili, **L** per i capi maschili. Per i capi a taglia unica le misure indicate sono effettive.

La casacca a maniche corte Gary, pratica e fresca, realizzata in morbida gabardina 100% cotone, presenta una scollatura a V, due tasche ad altezza bacino, una tasca lato cuore e spacchi sui fianchi per assicurare libertà nei movimenti. È caratterizzata da un piping a contrasto che varia a seconda del colore del tessuto a cui è applicato. Si abbina perfettamente al pantalone Pitagora, proposto nelle stesse varianti colore.

### COLORI DISPONIBILI



P18 Profilo azzurro



P24 Profilo arancio



P29 Profilo verde



P48 Profilo blu

TABELLE TAGLIE  
E CORRISPONDENZE

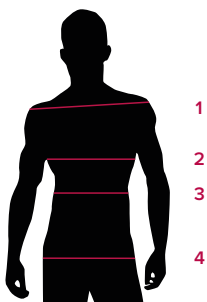


TABELLA ST-MED K2 SLIM FIT								
TAGLIA	XS	S	M	L	XL	XXL	XXXL	4XL
1 - SPALLE								
2 - CIRCONFERENZA TORACE	97-100	101-104	105-108	109-112	113-118	119-126	127-130	131-142
3 - CIRCONFERENZA VITA								
4 - CIRCONFERENZA BACINO	97-100	101-104	105-108	109-112	113-118	119-126	127-130	131-142

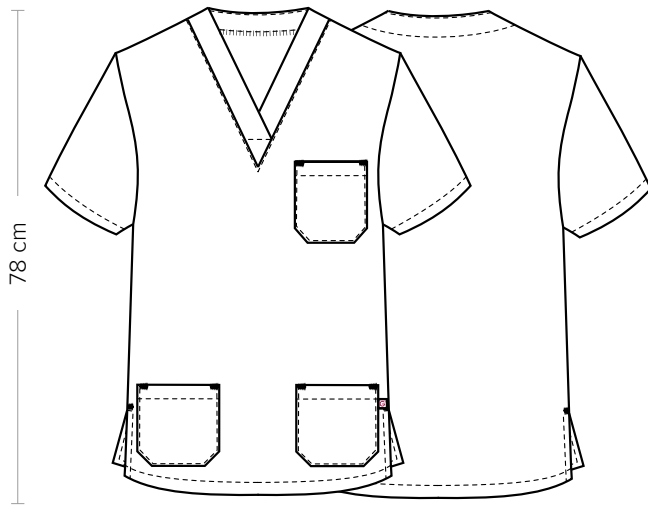
**GUIDA ALLE TAGLIE** **1)** Prendere le misure anatomiche (corpo con abbigliamento intimo) senza stringere mantenendo ben teso il metro. Nota: nel caso vogliate indossare dei camici già con dell'abbigliamento sotto prendete le misure già abbigliati. **2)** Nel caso tra le misure prese vi fosse una misura a cavallo fra 2 taglie vi consigliamo di prendere quella più grande. **3)** Le misure della tabella sono espresse in centimetri.

# GARY

ITEM CODE

**COD. Q3K00244**

**Giblor's**  
italian work/life specialist



### DETAILS

- 2 pockets
- Breast pocket
- 2 side vents

### COLOURS

- P18 Light blue piping
- P24 Orange piping
- P24 Green piping
- P48 Blue piping

### FABRIC

- 100% cotton
- 185 g / m<sup>2</sup>



### SIZES

- XS ÷ 4XL
- Slim Fit

The measures indicated refer to sizes **S** for women, **L** for men. For one-size-fits-all garments, the measurements indicated are effective.

The practical and fresh Gary short-sleeved tunic, made of soft 100% cotton gabardine, features a V-neckline, two hip-height pockets, a breast pocket and slits on the hips to ensure freedom of movement. It is characterized by a contrasting piping that varies according to the color of the fabric to which it is applied. It goes perfectly with the Pitagora trousers, proposed in the same color variants.

### AVAILABLE COLOURS



P18 Light blue piping



P24 Orange piping



P24 Green piping



P48 Blue piping

SIZE TABLES  
AND CORRESPONDENCES

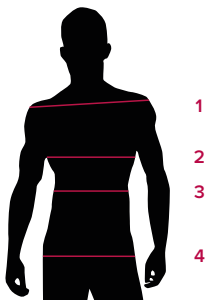


TABLE ST-MED K2 SLIM FIT

SIZE	XS	S	M	L	XL	XXL	XXXL	4XL
<b>1 - SHOULDERS</b>								
<b>2 - CHEST CIRCUMFERENCE</b>	97-100	101-104	105-108	109-112	113-118	119-126	127-130	131-142
<b>3 - WAIST CIRCUMFERENCE</b>								
<b>4 - HIPS CIRCUMFERENCE</b>	97-100	101-104	105-108	109-112	113-118	119-126	127-130	131-142

**SIZE GUIDE** **1)** Take the anatomical measurements (body with underwear) without tightening, keeping the measuring tape taut. Note: in case you want to wear of the gowns already with the clothing underneath take the measurements already dressed. **2)** If there is a measure between 2 sizes between the measurements taken, we advise you to take the bigger one. **3)** The measurements in the table are expressed in centimeters.