



DETTAGLI

- 2 tasche
- Chiusura con zip rovesciata

TAGLIE

- XS ÷ XXXL
Slim Fit

COLORE

C01 Bianco

TESSUTO

65% poliestere
35% cotone
143 g / m²



Le misure indicate si riferiscono alle taglie **S** per i capi femminili, **L** per i capi maschili. Per i capi a taglia unica le misure indicate sono effettive.

La casacca Pines è realizzata in morbido e freschissimo policotone di 143 g / m², un tessuto di eccellente durata. Pur avendo una vestibilità Slim Fit, il capo assicura ampia libertà di movimento, grazie alla linea caratterizzata da un taglio sotto il seno a vita alta, due riprese e due fianchetti laterali nel retro. Presenta un sinuoso scollo a V, un'abbottonatura centrale con un zip rovesciata e cursore in nichel, un piping a contrasto che conferisce luce e femminilità e due comode tasche laterali dallo stile geometrico.

COLORI DISPONIBILI



C01 Bianco

TABELLE TAGLIE
E CORRISPONDENZE

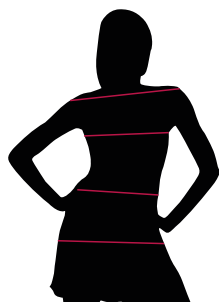
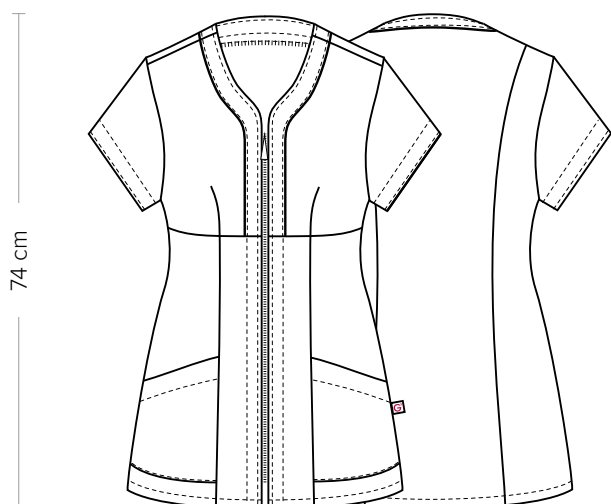


TABELLA ST-K1 SLIM FIT										
TAGLIA	XS	S	M	L	XL	XXL	XXXL	4XL	5XL	
1 - SPALLE										
2 - CIRCONFERENZA TORACE	82-86	87-90	91-94	95-100	101-106	107-114	115-122	123-132	135-142	
3 - CIRCONFERENZA VITA	71-75	76-79	80-83	84-90	91-97	98-106	107-116	117-126	127-136	
4 - CIRCONFERENZA BACINO	92-96	97-100	101-104	105-110	111-116	117-124	125-132	133-142	143-152	

GUIDA ALLE TAGLIE **1)** Prendere le misure anatomiche (corpo con abbigliamento intimo) senza stringere mantenendo ben teso il metro. Nota: nel caso vogliate indossare dei camici già con dell'abbigliamento sotto prendete le misure già abbiagliati. **2)** Nel caso tra le misure prese vi fosse una misura a cavallo fra 2 taglie vi consigliamo di prendere quella più grande. **3)** Le misure della tabella sono espresse in centimetri.



DETAILS

- 2 pockets
- Inverted zip fastening

SIZES

XS ÷ XXXL
Slim Fit

COLOURS

C01 White

FABRIC

65% polyester
35% cotton
143 g / m²



The measures indicated refer to sizes **S** for women, **L** for men. For one-size-fits-all garments, the measurements indicated are effective.

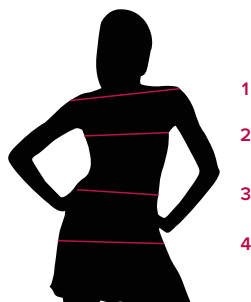
The Pines tunic is made of soft and very fresh polycotton of 143 g / m², a fabric of excellent durability. Despite having a Slim Fit, the garment ensures ample freedom of movement, thanks to the line characterized by a cut under the breast with a high waist, two gathers and two side panels in the back. It features a sinuous V-neckline, a central placket with a reverse zip and nickel slider, a contrasting piping that gives light and femininity and two comfortable side pockets with a geometric style.

AVAILABLE COLOURS



C01 White

SIZE TABLES AND CORRESPONDENCES



- 1
- 2
- 3
- 4

TABLE ST-K1 SLIM FIT									
SIZE	XS	S	M	L	XL	XXL	XXXL	4XL	5XL
1 - SHOULDERS									
2 - CHEST CIRCUMFERENCE	82-86	87-90	91-94	95-100	101-106	107-114	115-122	123-132	135-142
3 - WAIST CIRCUMFERENCE	71-75	76-79	80-83	84-90	91-97	98-106	107-116	117-126	127-136
4 - HIPS CIRCUMFERENCE	92-96	97-100	101-104	105-110	111-116	117-124	125-132	133-142	143-152

SIZE GUIDE **1)** Take the anatomical measurements (body with underwear) without tightening, keeping the measuring tape taut. Note: in case you want to wear of the gowns already with the clothing underneath take the measurements already dressed. **2)** If there is a measure between 2 sizes between the measurements taken, we advise you to take the bigger one. **3)** The measurements in the table are expressed in centimeters.