

### DETTAGLI

- Taschino sul petto
- 2 tasche
- Chiusura con zip rovesciata

### TAGLIE

XS ÷ XXXL  
 Slim Fit

### COLORE

U32 Nero

### TESSUTO

100% poliestere  
 86 g / m<sup>2</sup>



Le misure indicate si riferiscono alle taglie **S** per i capi femminili, **L** per i capi maschili. Per i capi a taglia unica le misure indicate sono effettive.

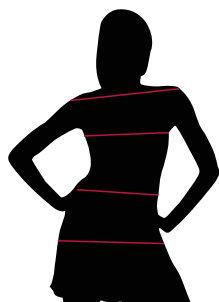
Indossarla e non sentirla! Casacca a maniche corte in morbido e freschissimo 100% poliestere microfibra ultraleggero, dal peso di appena 86 grammi. Realizzata con l'innovativo ed esclusivo sistema bionic-finish che conferisce al tessuto caratteristiche di repellenza all'acqua, agli olii ed alle macchie. Il tessuto risulta morbido e brillante con un'eccellente durata nel tempo ed il vantaggio di un'asciugatura estremamente rapida. La casacca Carmen ha il corpo dalla linea Slim Fit accentuato dai vari tagli. Presenta un taschino porta penne sul petto, l'abbottonatura asimmetrica con una zip rovesciata dall'alta resistenza agli urti e due fianchetti dietro in maglia di piquet per dare una maggiore libertà ai movimenti.

### COLORI DISPONIBILI



U32 Nero

TABELLE TAGLIE  
 E CORRISPONDENZE



TAGLIA	XS	S	M	L	XL	XXL	XXXL	4XL	5XL
<b>1 - SPALLE</b>									
<b>2 - CIRCONFERENZA TORACE</b>	82-86	87-90	91-94	95-100	101-106	107-114	115-122	123-132	135-142
<b>3 - CIRCONFERENZA VITA</b>	71-75	76-79	80-83	84-90	91-97	98-106	107-116	117-126	127-136
<b>4 - CIRCONFERENZA BACINO</b>	92-96	97-100	101-104	105-110	111-116	117-124	125-132	133-142	143-152

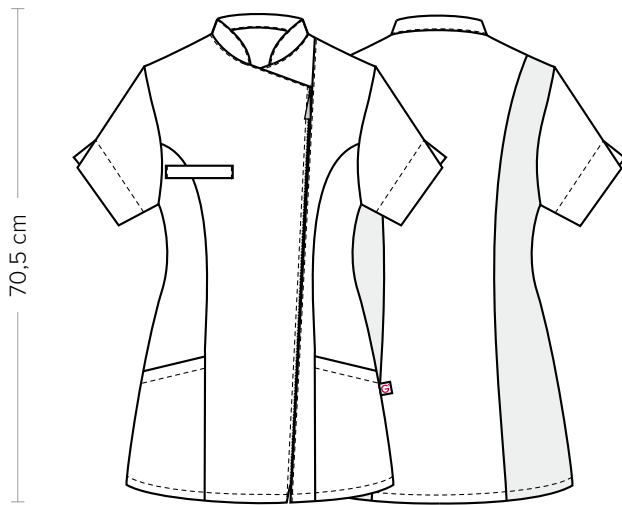
**GUIDA ALLE TAGLIE** **1)** Prendere le misure anatomiche (corpo con abbigliamento intimo) senza stringere mantenendo ben teso il metro. **Nota:** nel caso vogliate indossare dei camici già con dell'abbigliamento sotto prendete le misure già abbigliati. **2)** Nel caso tra le misure prese vi fosse una misura a cavallo fra 2 taglie vi consigliamo di prendere quella più grande. **3)** Le misure della tabella sono espresse in centimetri.

# CARMEN

ITEM CODE

**COD. Q2K00239**

**Giblor's**  
italian work/life specialist



## DETAILS

- Breast pocket
- 2 pockets
- Inverted zip fastening

## SIZES

XS ÷ XXXL  
Slim Fit

## COLOURS

U32 Black

## FABRIC

100% polyester  
86 g / m<sup>2</sup>



The measures indicated refer to sizes **S** for women, **L** for men. For one-size-fits-all garments, the measurements indicated are effective.

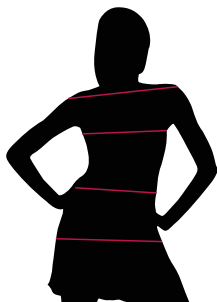
Wear it and don't feel it! Short-sleeved tunic in soft and very fresh 100% ultra-light microfiber polyester, weighing just 86 g / m<sup>2</sup>. Made with the innovative and exclusive bionic-finish system that gives the fabric repellent characteristics to water, oils and stains. The fabric is soft and shiny with excellent durability and the advantage of extremely quick drying. The Carmen tunic has a Slim Fit line body accentuated by the various cuts. It features a chest pocket for pens, asymmetrical buttoning with a reversed zip with high impact resistance and two back panels in pique knit to give greater freedom to movement.

## AVAILABLE COLOURS



U32 Black

SIZE TABLES  
AND CORRESPONDENCES



1  
2  
3  
4

TABLE ST-K1 SLIM FIT									
SIZE	XS	S	M	L	XL	XXL	XXXL	4XL	5XL
1 - SHOULDERS									
2 - CHEST CIRCUMFERENCE	82-86	87-90	91-94	95-100	101-106	107-114	115-122	123-132	135-142
3 - WAIST CIRCUMFERENCE	71-75	76-79	80-83	84-90	91-97	98-106	107-116	117-126	127-136
4 - HIPS CIRCUMFERENCE	92-96	97-100	101-104	105-110	111-116	117-124	125-132	133-142	143-152

**SIZE GUIDE** **1)** Take the anatomical measurements (body with underwear) without tightening, keeping the measuring tape taut. Note: in case you want to wear of the gowns already with the clothing underneath take the measurements already dressed. **2)** If there is a measure between 2 sizes between the measurements taken, we advise you to take the bigger one. **3)** The measurements in the table are expressed in centimeters.

**GIBLORS.COM**