

DETTAGLI

- 3 tasche
- Polsino con elastico

TAGLIE

- XS ÷ XXXL
- Regular Fit

COLORE

C01 Bianco

TESSUTO

100% cotone
185 g / m²



Le misure indicate si riferiscono alle taglie **S** per i capi femminili, **L** per i capi maschili. Per i capi a taglia unica le misure indicate sono effettive.

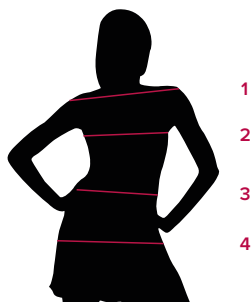
Camice dal look elegante e dalla vestibilità comfort Regular Fit, Isotta presenta due tasche e un taschino sul petto, la chiusura centrale con bottoni nascosti e la manica lunga, con polsino arricciato da un elastico interno. È realizzato in tessuto gabardina 100% cotone, dalla mano liscia e dallo stiro facile. Ha la sua variante maschile nel camice Tristano.

COLORI DISPONIBILI



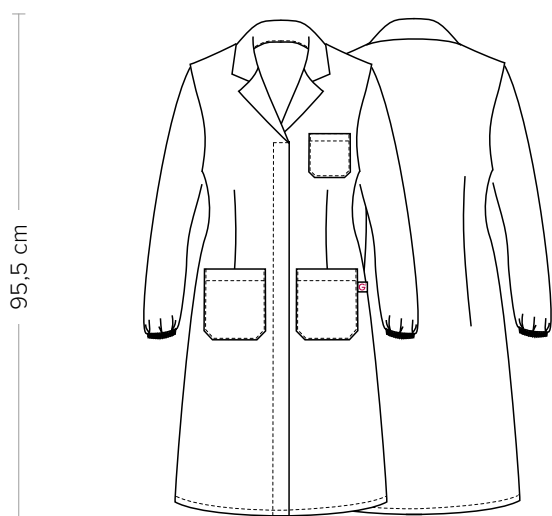
C01 Bianco

TABELLE TAGLIE
E CORRISPONDENZE



TAGLIA	XS	S	M	L	XL	XXL	XXXL	4XL
1 - SPALLE								
2 - CIRCONFERENZA TORACE	90-94	95-98	99-102	103-108	109-116	117-125	126-135	136-144
3 - CIRCONFERENZA VITA	80-84	85-88	89-92	93-98	99-108	109-117	118-127	128-140
4 - CIRCONFERENZA BACINO	98-102	103-107	108-112	113-116	117-124	125-132	133-142	143-155

GUIDA ALLE TAGLIE **1)** Prendere le misure anatomiche (corpo con abbigliamento intimo) senza stringere mantenendo ben teso il metro. **Nota:** nel caso vogliate indossare dei camici già con dell'abbigliamento sotto prendete le misure già abbigliati. **2)** Nel caso tra le misure prese vi fosse una misura a cavallo fra 2 taglie vi consigliamo di prendere quella più grande. **3)** Le misure della tabella sono espresse in centimetri.



DETAILS

- 3 pockets
- Cuff with elastic band

SIZES

XS ÷ XXXL
Regular Fit

COLOURS

C01 White

FABRIC

100% cotton
185 g / m²



The measures indicated refer to sizes **S** for women, **L** for men. For one-size-fits-all garments, the measurements indicated are effective.

Coat with an elegant look and a comfort Regular Fit, Isotta has two pockets and a breast pocket, the central closure with concealed buttons and the long sleeve, with a cuff curled by an internal elastic. It is made of 100% cotton gabardine fabric, with a smooth hand and easy ironing. He has his male variant in the Tristan gown.

AVAILABLE COLOURS



C01 White

SIZE TABLES AND CORRESPONDENCES

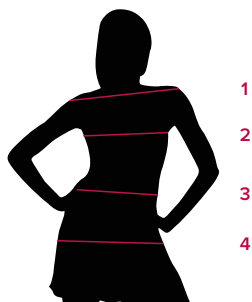


TABLE ST-R1 REGULAR FIT								
SIZE	XS	S	M	L	XL	XXL	XXXL	4XL
1 - SHOULDERS								
2 - CHEST CIRCUMFERENCE	90-94	95-98	99-102	103-108	109-116	117-125	126-135	136-144
3 - WAIST CIRCUMFERENCE	80-84	85-88	89-92	93-98	99-108	109-117	118-127	128-140
4 - HIPS CIRCUMFERENCE	98-102	103-107	108-112	113-116	117-124	125-132	133-142	143-155

SIZE GUIDE **1)** Take the anatomical measurements (body with underwear) without tightening, keeping the measuring tape taut. Note: in case you want to wear of the gowns already with the clothing underneath take the measurements already dressed. **2)** If there is a measure between 2 sizes between the measurements taken, we advise you to take the bigger one. **3)** The measurements in the table are expressed in centimeters.