

SCHEDA TECNICA – GILET FANGIO

COD. A20805

TESSUTO

60% cotone drill

40% poliestere

Peso 250 g/m²

DESCRIZIONE

Gilet da lavoro con collo alla coreana e chiusura anteriore con cerniera.

Un taschino applicato al petto destro chiuso con aletta e velcro, due tasconi inferiori con taschini applicati chiusi con punto velcro.

Carrè anteriore e posteriore profilati con coda di topo rifrangente, inserto in nylon.

TAGLIE

S, M, L, XL, XXL, XXXL

CE

1° categoria per rischi minimi

rossini.
TECH



V4 – ARMY GREEN/NERO



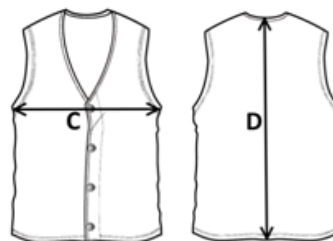
GY – GRIGIO/NERO



ZX – BLU/NERO



V4 – ARMY GREEN/NERO



Il margine di tolleranza produttivo, nel rispetto delle dimensioni della taglia, può essere del +/- 3%

| SIZE - cm | S | M | L | XL | XXL | XXXL |
|-----------------------------|----|------|----|------|-----|------|
| C – ½ CIRCONFERENZA TORACE | 54 | 57 | 60 | 63 | 66 | 69 |
| D – LUNGHEZZA CENTRO DIETRO | 66 | 67,5 | 70 | 72,5 | 75 | 77,5 |

TECHNICAL SHEET – FANGIO VEST

CODE A20805

FABRIC

60% cotton drill

40% polyester

Weight 250 g/m²

DESCRIPTION

Work vest with Korean collar and front zip closure.

One right patch breast pocket closed with velcro, two lower large pockets with small patch pockets closed with velcro.

Front and back yoke outlined with reflective piping, nylon insert.

SIZES

S, M, L, XL, XXL, XXXL



1ST CATEGORY
FOR MINIMUM RISKS

rossini.
TECH



V4 – ARMY
GREEN/BLACK



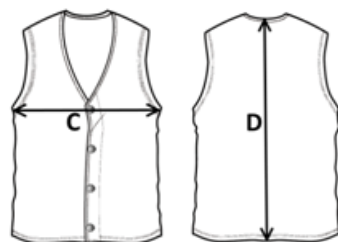
GY – GREY/BLACK



ZX – BLUE/BLACK



V4 – ARMY GREEN/BLACK



Measurements may vary +/- 3%, tolerance within size scale

| SIZE – cm | S | M | L | XL | XXL | XXXL |
|---------------------------|----|------|----|------|-----|------|
| C – ½ CHEST CIRCUMFERENCE | 54 | 57 | 60 | 63 | 66 | 69 |
| D – CENTER BACK LENGTH | 66 | 67,5 | 70 | 72,5 | 75 | 77,5 |

FICHA TÉCNICA – CHALECO FANGIO

CÓD. A20805

COMPOSICIÓN

60% algodón drill

40% poliéster

Peso 250 g/m²

DESCRIPCIÓN

Chaleco de trabajo con cuello mao y cierre frontal con cremallera.

Un pequeño bolsillo a la derecha del pecho cerrado con solapa y velcro, dos grandes bolsillos en la parte inferior con unos pequeños bolsillos de parche que se cierran con punto de velcro.

Canesú frontal y trasero con borde de cola de ratón reflectante y detalles en nylon.



I^o categoría
para riesgos mínimos

rossini.
TECH



V4 – VERDE MILITAR/NEGRO



GY – GRIS/NEGRO



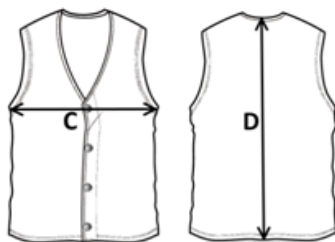
ZX – AZUL/NEGRO



V4 – VERDE MILITAR/NEGRO

TALLAS

S, M, L, XL, XXL, XXXL



El margen de tolerancia productiva, respetando las dimensiones de la talla, puede ser de +/- 3%

| SIZE - cm | S | M | L | XL | XXL | XXXL |
|-------------------------------|----|------|----|------|-----|------|
| C – ½ CIRCUNFERENCIA TORÁCICA | 54 | 57 | 60 | 63 | 66 | 69 |
| D – LONGITUD CENTRAL ESPALDA | 66 | 67,5 | 70 | 72,5 | 75 | 77,5 |

FISA TEHNICA – VESTĂ FANGIO

COD. A20805

MATERIAL

60% bumbac dril

40% poliester

Greutate 250 g/m²

DESCRIERE

Guler de lucru în stil coreean și închizătoare anterioară cu fermoar.

Un buzunar mic aplicat la piept în partea dreaptă, închis cu clapă și velcro, două buzunare mari inferioare cu buzunare mici aplicate și închise cu velcro.

Plată față și spate delimitată de bandă îngustă reflectorizantă, inserție din nailon.



Categoria I
pentru riscuri minime

rossini.
TECH



V4 – ARMY GREEN/NEGRU



GY – GRI/NEGRU



ZX – BLEUMARIN/NEGRU

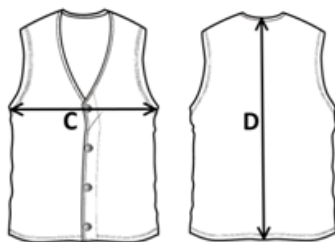


V4 – ARMY GREEN/NEGRU



MĂRIMI

S, M, L, XL, XXL, XXXL



Marja de toleranță a producției, respectând dimensiunile mărimii, poate fi de +/-3%.

| SIZE – cm | S | M | L | XL | XXL | XXXL |
|----------------------------|----|------|----|------|-----|------|
| C – ½ CIRCUMFERINȚĂ TORACE | 54 | 57 | 60 | 63 | 66 | 69 |
| D – LUNGIME SPATE | 66 | 67,5 | 70 | 72,5 | 75 | 77,5 |