

### DETTAGLI

- 2 tasche
- Maniche arrotolabili

### TAGLIE

- XS ÷ XXXL
- Regular Fit

### COLORE

C01 Bianco

### TESSUTO

65% poliestere  
35% cotone  
143 g / m<sup>2</sup>



Le misure indicate si riferiscono alle taglie **S** per i capi femminili, **L** per i capi maschili. Per i capi a taglia unica le misure indicate sono effettive.

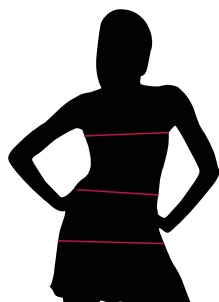
La casacca Primula è un capo evergreen per eccellenza, un articolo trasversale dal gusto pulito e dalla linea rigorosa, realizzato in un leggero poliestere cotone. Presenta una silhouette Regular Fit, accentuata dai due tagli sul davanti e sul dietro. È caratterizzata da due tasche e dal collo a camicia con sbieco a contrasto, abbottonatura con classica anellina e manica arrotolabile con alamario interno. Primula è proposta in tre varianti: bianca con contrasti quadrettati e sbieco rosso, quadrettata con anellina e sbieco rosso, rossa con sbieco quadrettato nero. Ha la sua versione maschile nella casacca Ricky.

### COLORI DISPONIBILI



C01 Bianco

TABELLE TAGLIE  
E CORRISPONDENZE



1  
2  
3  
4

TABELLA ST-K2 REGULAR FIT								
TAGLIA	XS	S	M	L	XL	XXL	XXXL	4XL
1 - SPALLE								
2 - CIRCONFERENZA TORACE	87-91	92-95	96-99	100-105	106-114	115-120	121-131	121-141
3 - CIRCONFERENZA VITA	76-80	81-84	85-88	89-94	95-105	106-116	117-131	117-143
4 - CIRCONFERENZA BACINO	96-100	101-104	105-108	109-114	115-122	123-131	132-142	142-160

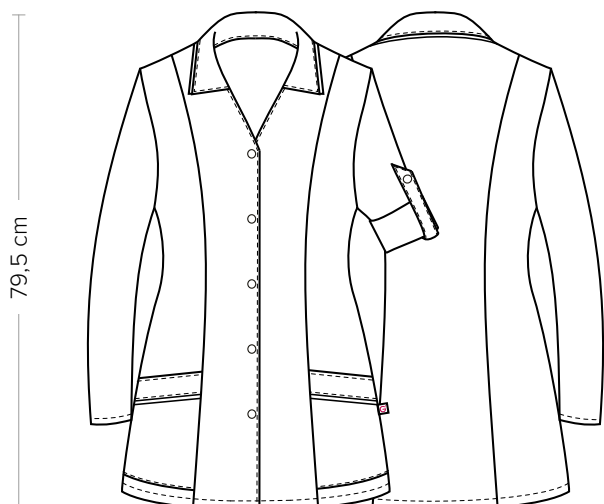
**GUIDA ALLE TAGLIE** **1)** Prendere le misure anatomiche (corpo con abbigliamento intimo) senza stringere mantenendo ben teso il metro. **Nota:** nel caso vogliate indossare dei camici già con dell'abbigliamento sotto prendete le misure già abbigliati. **2)** Nel caso tra le misure prese vi fosse una misura a cavallo fra 2 taglie vi consigliamo di prendere quella più grande. **3)** Le misure della tabella sono espresse in centimetri.

# PRIMULA

ITEM CODE

**COD. Q9K00249**

**Giblor's**  
italian work/life specialist



## DETAILS

- 2 pockets
- Roll-up sleeves

## SIZES

XS ÷ XXXL  
Regular Fit

## COLOURS

C01 White

## FABRIC

65% polyester  
35% cotton  
143 g / m<sup>2</sup>



The measures indicated refer to sizes **S** for women, **L** for men. For one-size-fits-all garments, the measurements indicated are effective.

The Primula tunic is an evergreen garment par excellence, a transversal article with a clean taste and a rigorous line, made of a light polyester cotton with a weight of just 143 g / m<sup>2</sup>. It features a Regular Fit silhouette, accentuated by the two cuts on the front and back. It is characterized by two pockets and a shirt collar with contrasting bias, buttoning with classic ring and roll-up sleeves with internal frog. Primula is available in three variants: white with checkered contrasts and red bias, checkered with red ring and bias, red with black checkered bias. He has his male version in the Ricky tunic.

## AVAILABLE COLOURS



C01 White

SIZE TABLES  
AND CORRESPONDENCES

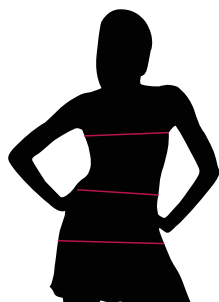


TABLE ST-K2 REGULAR FIT

SIZE	XS	S	M	L	XL	XXL	XXXL	4XL
1 - SHOULDERS								
2 - CHEST CIRCUMFERENCE	87-91	92-95	96-99	100-105	106-114	115-120	121-131	121-141
3 - WAIST CIRCUMFERENCE	76-80	81-84	85-88	89-94	95-105	106-116	117-131	117-143
4 - HIPS CIRCUMFERENCE	96-100	101-104	105-108	109-114	115-122	123-131	132-142	142-160

**SIZE GUIDE** **1)** Take the anatomical measurements (body with underwear) without tightening, keeping the measuring tape taut. Note: in case you want to wear of the gowns already with the clothing underneath take the measurements already dressed. **2)** If there is a measure between 2 sizes between the measurements taken, we advise you to take the bigger one. **3)** The measurements in the table are expressed in centimeters.

**GIBLORS.COM**