

# SCHEDA TECNICA – GIUBBETTO SERIOPLUS+ STRETCH

COD. A10149

## TESSUTO

97% cotone twill

3% spandex

Peso 280 g/m<sup>2</sup>

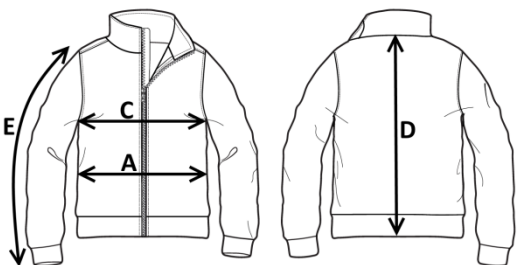
## DESCRIZIONE

Giubbetto da lavoro in cotone twill elasticizzato, collo a camicia e chiusura anteriore con bottoni coperti.

Due taschini al petto chiusi con aletta e bottone, polsi chiusi con bottone, carré posteriore, cuciture di colore a contrasto.

## TAGLIE

S, M, L, XL, XXL, XXXL



Il margine di tolleranza produttivo, nel rispetto delle dimensioni della taglia, può essere del +/- 3%

SIZE - cm	S	M	L	XL	XXL	XXXL
C – ½ CIRCONFERENZA TORACE	54	57	60	63	66	69
A – ½ CIRCONFERENZA VITA	48,5	51,5	54,5	57,5	60,5	63,5
D – LUNGHEZZA CENTRO DIETRO	66	67,5	70	72,5	75	77,5
E – LUNGHEZZA MANICA CON POLSO	64	65,5	67	68,5	70	71,5



rossini.

1° categoria per rischi minimi



01 - BLU



12 - GRIGIO



01 - BLU



# TECHNICAL SHEET – SERIOPLUS+ STRETCH JACKET

CODE A10149

## FABRIC

97% twill cotton

3% spandex

Weight 280 g/m<sup>2</sup>

## DESCRIPTION

Work jacket in stretch cotton twill fabric, with covered buttons front closure.

Two breast pockets closed with flap and button, cuffs with button closure, contrasting colour stitching.

## SIZES

S, M, L, XL, XXL, XXXL

CE

rossini.

1° categoria per rischi minimi



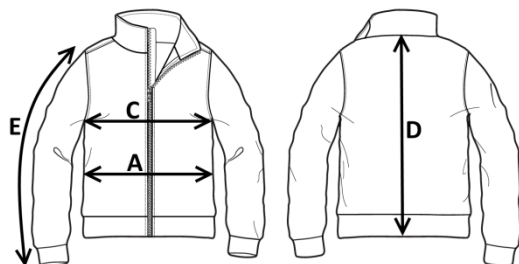
01 - BLUE



12 - GREY



01 - BLUE



Measurements may vary +/- 3%, tolerance within size scale

SIZE - cm	S	M	L	XL	XXL	XXXL
C – ½ CHEST CIRCUMFERENCE	54	57	60	63	66	69
A – ½ WAIST CIRCUMFERENCE	48,5	51,5	54,5	57,5	60,5	63,5
D – CENTER BACK LENGTH	66	67,5	70	72,5	75	77,5
E – SLEEVE LENGTH WITH CUFF	64	65,5	67	68,5	70	71,5

# FICHA TÉCNICA – CAZADORA SERIOPLUS+ STRETCH

CÓD. A10149

## COMPOSICIÓN

97% algodón twill

3% spandex

Peso 280 g/m<sup>2</sup>

## DESCRIPCIÓN

Cazadora de trabajo en algodón twill elástico, con cierre frontal y botones cubiertos.

Dos bolsillos en el pecho cerrados con solapa y botón, puños cerrados con botón, costuras de color en contraste.

## TALLAS

S, M, L, XL, XXL, XXXL



ROSSINI.

1º categoría para riesgos mínimos



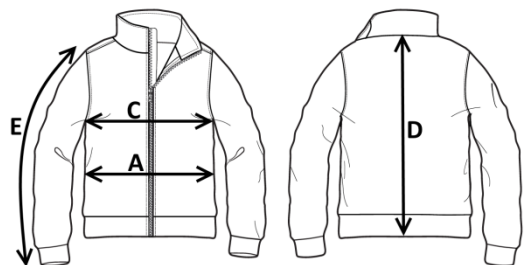
01 - AZUL



12 - GRIS



01 - AZUL



El margen de tolerancia productiva, respetando las dimensiones de la talla, puede ser de +/- 3%

SIZE - cm	S	M	L	XL	XXL	XXXL
C - ½ CIRCUNFERENCIA TORÁCICA	54	57	60	63	66	69
A - ½ CIRCUNFERENCIA DE LA CINTURA	48,5	51,5	54,5	57,5	60,5	63,5
D - LONGITUD CENTRAL ESPALDA	66	67,5	70	72,5	75	77,5
E - LONGITUD DE LA MANGA HASTA LA MUÑECA	64	65,5	67	68,5	70	71,5

# FISA TEHNICA – GEACĂ SERIOPLUS+ STRETCH

COD A10149

## MATERIAL

97% bumbac twill

3% spandex

Greutate 280 g/m<sup>2</sup>

## DESCRIERE

Geacă de lucru din bumbac twill stretch, cu închidere în față cu nasturi acoperiți.

Două buzunare mici pe piept închise cu clapă și nasture, manșete închise cu nasture, cusături de culoare contrastantă.

## MĂRIMI

S, M, L, XL, XXL, XXXL

CE

rossini.

Categoria I  
pentru riscuri minime



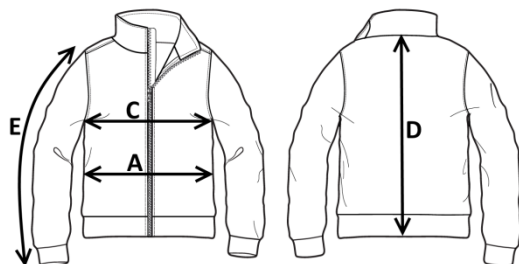
01 - BLEUMARIN



12 - GRI



01 - BLEUMARIN



Marja de toleranță a producției, respectând dimensiunile mărimii, poate fi de +/-3%.

SIZE - cm	S	M	L	XL	XXL	XXXL
C – ½ CIRCUMFERINȚĂ TORACE	54	57	60	63	66	69
A – ½ CIRCUMFERINȚĂ TALIE	48,5	51,5	54,5	57,5	60,5	63,5
D – LUNGIME SPATE	66	67,5	70	72,5	75	77,5
E – LUNGIME MÂNECĂ CU MANȘETĂ	64	65,5	67	68,5	70	71,5