

### DETTAGLI

- Bottoni a pressione
- Taschino sul petto
- Taschino portapenne sulla manica
- Inserti in rete
- Profilo grigio o tricolore italiano

### COLORE

C01 Bianco  
P50 ITA

### TESSUTO

100% cotone  
185 g / m<sup>2</sup>

### TAGLIE

XS ÷ XXXL  
Slim Fit



Le misure indicate si riferiscono alle taglie **S** per i capi femminili, **L** per i capi maschili. Per i capi a taglia unica le misure indicate sono effettive.

La giacca Susi è un capo dall'impronta classica, rivisitato in chiave contemporanea, grazie ai due tagli laterali in maglia di piquet, che sagomano il retro, conferendo alla giacca una vestibilità Slim Fit e assicurando il massimo confort nei movimenti. Il capo presenta il collo alla francese, l'abbottonatura rigorosamente nascosta, il taschino sul petto e il portapenne. Nel collo è inserito il classico piping. Susi è proposta in bianco con piping grigio perla o tricolore, e in nero con piping grigio perla, e ha la sua variante maschile nella giacca Patrizio.

### COLORI DISPONIBILI



C01 Bianco



P50 ITA

TABELLE TAGLIE  
E CORRISPONDENZE

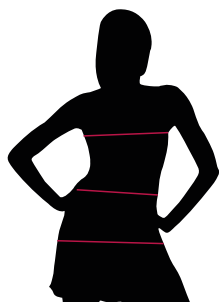
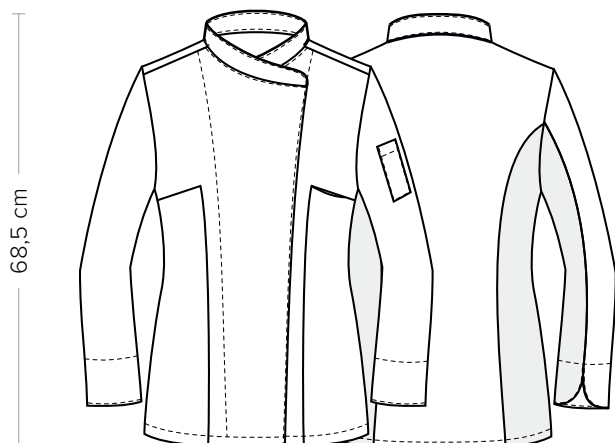


TABELLA ST-K1 SLIM FIT		XS	S	M	L	XL	XXL	XXXL	4XL	5XL
1	1 - SPALLE									
2	2 - CIRCONFERENZA TORACE	82-86	87-90	91-94	95-100	101-106	107-114	115-122	123-132	135-142
3	3 - CIRCONFERENZA VITA	71-75	76-79	80-83	84-90	91-97	98-106	107-116	117-126	127-136
4	4 - CIRCONFERENZA BACINO	92-96	97-100	101-104	105-110	111-116	117-124	125-132	133-142	143-152

**GUIDA ALLE TAGLIE** **1)** Prendere le misure anatomiche (corpo con abbigliamento intimo) senza stringere mantenendo ben teso il metro. **Nota:** nel caso vogliate indossare dei camici già con dell'abbigliamento sotto prendete le misure già abbigliati. **2)** Nel caso tra le misure prese vi fosse una misura a cavallo fra 2 taglie vi consigliamo di prendere quella più grande. **3)** Le misure della tabella sono espresse in centimetri.



**DETAILS**

- Press studs
- Breast pocket
- Pen pocket on sleeve
- Network fabric panels
- Grey or Italian flag piping

**SIZES**

XS ÷ XXXL  
Slim Fit

**COLOURS**

C01 White  
P50 ITA

**FABRIC**

100% cotton  
185 g / m<sup>2</sup>



The measures indicated refer to sizes **S** for women, **L** for men. For one-size-fits-all garments, the measurements indicated are effective.

The Susi jacket is a garment with a classic imprint, revisited in a contemporary key, thanks to the two lateral cuts in pique knit, which shape the back, giving the jacket a Slim Fit and ensuring maximum comfort in movements. The garment features a French collar, strictly hidden buttoning, a breast pocket and a pen holder. The classic piping is inserted in the neck. Patrizio is offered in white with pearl gray or tricolor piping, and in black with pearl gray piping, and has its masculine variant in the Patrizio jacket.

**AVAILABLE COLOURS**

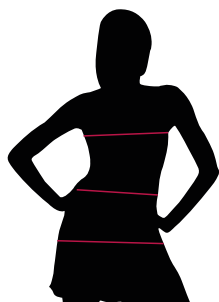


C01 White



P50 ITA

SIZE TABLES  
AND CORRESPONDENCES



**TABLE ST-K1 SLIM FIT**

SIZE	XS	S	M	L	XL	XXL	XXXL	4XL	5XL
<b>1 - SHOULDERS</b>									
<b>2 - CHEST CIRCUMFERENCE</b>	82-86	87-90	91-94	95-100	101-106	107-114	115-122	123-132	135-142
<b>3 - WAIST CIRCUMFERENCE</b>	71-75	76-79	80-83	84-90	91-97	98-106	107-116	117-126	127-136
<b>4 - HIPS CIRCUMFERENCE</b>	92-96	97-100	101-104	105-110	111-116	117-124	125-132	133-142	143-152

**SIZE GUIDE** **1)** Take the anatomical measurements (body with underwear) without tightening, keeping the measuring tape taut. Note: in case you want to wear of the gowns already with the clothing underneath take the measurements already dressed. **2)** If there is a measure between 2 sizes between the measurements taken, we advise you to take the bigger one. **3)** The measurements in the table are expressed in centimeters.