

DETTAGLI

- Bottoni a pressione
- Taschino sul petto
- Taschino portapenne sulla manica
- Inserti in rete
- Profilo grigio o bandiera tricolore

TAGLIE

S ÷ 4XL
Slim Fit

COLORE

C01 Bianco

TESSUTO

100% cotone
185 g / m²



Le misure indicate si riferiscono alle taglie **S** per i capi femminili, **L** per i capi maschili. Per i capi a taglia unica le misure indicate sono effettive.

La giacca Patrizio è un capo dall'impronta classica, rivisitato in chiave contemporanea, grazie ai due tagli laterali in maglia di piquet, che sagomano il retro, conferendo alla giacca una vestibilità Slim Fit e assicurando il massimo confort nei movimenti. Il capo presenta il collo alla francese, l'abbottonatura rigorosamente nascosta, il taschino sul petto e il portapenne. Nel collo è inserito il classico piping. Patrizio è proposta in bianco con piping grigio perla o tricolore, e in nero con piping grigio perla e ha la sua variante femminile nella giacca Susi.

COLORI DISPONIBILI

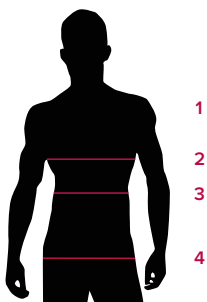


C01 Bianco



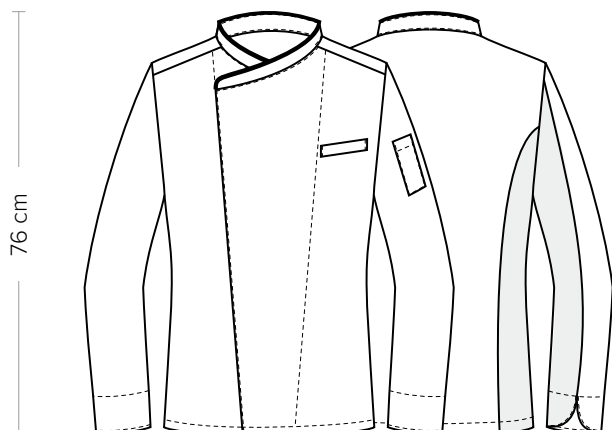
P50 ITA

TABELLE TAGLIE
E CORRISPONDENZE



| TABELLA ST-G1 SLIM FIT | | | | | | | | |
|--------------------------|--------|---------|---------|---------|---------|---------|---------|---------|
| TAGLIA | S | M | L | XL | XXL | XXXL | 4XL | 5XL |
| 1 - SPALLE | | | | | | | | |
| 2 - CIRCONFERENZA TORACE | 96-100 | 101-104 | 105-111 | 112-116 | 117-124 | 125-132 | 133-142 | 143-152 |
| 3 - CIRCONFERENZA VITA | 84-88 | 89-92 | 93-99 | 100-106 | 107-116 | 117-126 | 127-138 | 139-148 |
| 4 - CIRCONFERENZA BACINO | 97-101 | 102-105 | 106-111 | 112-117 | 118-125 | 126-133 | 134-143 | 144-153 |

GUIDA ALLE TAGLIE **1)** Prendere le misure anatomiche (corpo con abbigliamento intimo) senza stringere mantenendo ben teso il metro. **Nota:** nel caso vogliate indossare dei camici già con dell'abbigliamento sotto prendete le misure già abbigliati. **2)** Nel caso tra le misure prese vi fosse una misura a cavallo fra 2 taglie vi consigliamo di prendere quella più grande. **3)** Le misure della tabella sono espresse in centimetri.



DETAILS

- Press studs
- Breast pocket
- Pen pocket on sleeve
- Network fabric panels
- Grey or Italian flag piping

SIZES

S ÷ 4XL
Slim Fit

COLOURS

C01 White
P50 ITA

FABRIC

100% cotton
185 g / m²



The measures indicated refer to sizes **S** for women, **L** for men. For one-size-fits-all garments, the measurements indicated are effective.

The Patrizio jacket is a garment with a classic imprint, revisited in a contemporary key, thanks to the two lateral cuts in pique knit, which shape the back, giving the jacket a Slim Fit and ensuring maximum comfort in movements. The garment features a French collar, strictly hidden buttoning, a breast pocket and a pen holder. The classic piping is inserted in the neck. Patrizio is proposed in white with pearl gray or tricolor piping, and in black with pearl gray piping and has its feminine variant in the Susi jacket.

AVAILABLE COLOURS



C01 White



P50 ITA

SIZE TABLES
AND CORRESPONDENCES

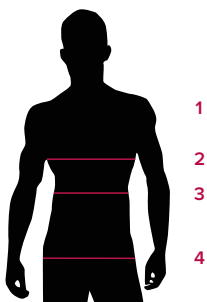


TABLE ST-G1 SLIM FIT

| SIZE | S | M | L | XL | XXL | XXXL | 4XL | 5XL |
|-------------------------|--------|---------|---------|---------|---------|---------|---------|---------|
| 1 - SHOULDERS | | | | | | | | |
| 2 - CHEST CIRCUMFERENCE | 96-100 | 101-104 | 105-111 | 112-116 | 117-124 | 125-132 | 133-142 | 143-152 |
| 3 - WAIST CIRCUMFERENCE | 84-88 | 89-92 | 93-99 | 100-106 | 107-116 | 117-126 | 127-138 | 139-148 |
| 4 - HIPS CIRCUMFERENCE | 97-101 | 102-105 | 106-111 | 112-117 | 118-125 | 126-133 | 134-143 | 144-153 |

SIZE GUIDE **1)** Take the anatomical measurements (body with underwear) without tightening, keeping the measuring tape taut. Note: in case you want to wear of the gowns already with the clothing underneath take the measurements already dressed. **2)** If there is a measure between 2 sizes between the measurements taken, we advise you to take the bigger one. **3)** The measurements in the table are expressed in centimeters.