

DETTAGLI

- 2 tasche
- 1 tasca sul retro
- Elastico e coulisse

TAGLIE

S ÷ 4XL
Slim Fit

COLORE

Z41 Tortora
M12 Grigio

TESSUTO

65% poliestere
35% cotone
115 g / m²



Le misure indicate si riferiscono alle taglie **S** per i capi femminili, **L** per i capi maschili. Per i capi a taglia unica le misure indicate sono effettive.

Il pantalone da lavoro Noah trae ispirazione dal modello Alan ma ha una vestibilità più slim. Viene realizzato in poliestere cotone, con una grammatura di 115 g / m². Il tessuto risulta estremamente performante, resistente ai lavaggi ad alte temperature. Un elastico alto 4 cm ed una comoda coulisse cingono la vita. Il capo è arricchito da due tasche sui fianchi ed una piccola tasca posteriore.

COLORI DISPONIBILI



Z41 Tortora



M12 Grigio

TABELLE TAGLIE
E CORRISPONDENZE

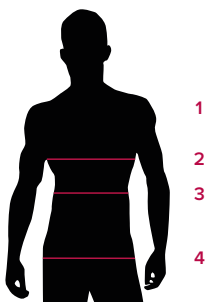
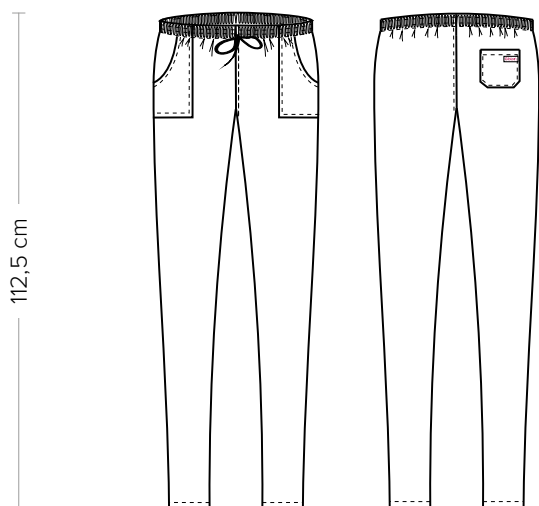


TABELLA ST-P4 SLIM FIT

TAGLIA	XS	S	M	L	XL	XXL	XXXL	4XL
1 - SPALLE								
2 - CIRCONFERENZA TORACE								
3 - CIRCONFERENZA VITA	69-74	75-77	78-83	84-86	87-92	93-99	100-104	100-104
4 - CIRCONFERENZA BACINO	86-90	91-94	95-98	99-102	103-106	107-112	113-118	113-118

GUIDA ALLE TAGLIE **1)** Prendere le misure anatomiche (corpo con abbigliamento intimo) senza stringere mantenendo ben teso il metro. **Nota:** nel caso vogliate indossare dei camici già con dell'abbigliamento sotto prendete le misure già abbigliati. **2)** Nel caso tra le misure prese vi fosse una misura a cavallo fra 2 taglie vi consigliamo di prendere quella più grande. **3)** Le misure della tabella sono espresse in centimetri.



DETAILS

- 2 pockets
- 1 rear pocket
- Elasticated waistband with drawstring

SIZES

S ÷ 4XL
Slim Fit

COLOURS

Z41 Taupe
M12 Grey

FABRIC

65% polyester
35% cotton
115 g / m²



The measures indicated refer to sizes **S** for women, **L** for men. For one-size-fits-all garments, the measurements indicated are effective.

The Noah work trousers are inspired by the Alan model but have a slimmer fit. It is made of polyester cotton, with a grammage of 115 g / m². The fabric is extremely performing, resistant to washing at high temperatures. A 4 cm high elastic and a comfortable drawstring surround the waist. The garment is enriched by two pockets on the sides and a small back pocket.

AVAILABLE COLOURS



Z41 Taupe



M12 Grey

**SIZE TABLES
AND CORRESPONDENCES**

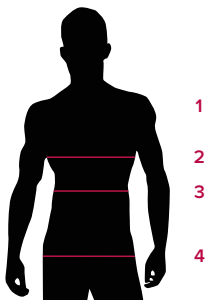


TABLE ST-P4 SLIM FIT

SIZE	XS	S	M	L	XL	XXL	XXXL	4XL
1 - SHOULDERS								
2 - CHEST CIRCUMFERENCE								
3 - WAIST CIRCUMFERENCE	69-74	75-77	78-83	84-86	87-92	93-99	100-104	100-104
4 - HIPS CIRCUMFERENCE	86-90	91-94	95-98	99-102	103-106	107-112	113-118	113-118

SIZE GUIDE **1)** Take the anatomical measurements (body with underwear) without tightening, keeping the measuring tape taut. Note: in case you want to wear of the gowns already with the clothing underneath take the measurements already dressed. **2)** If there is a measure between 2 sizes between the measurements taken, we advise you to take the bigger one. **3)** The measurements in the table are expressed in centimeters.