



PIQUÉ 170

Collo a costina con nastro di rinforzo
Patta rinforzata con 2 bottoni tono su tono
Maniche lunghe con polsini a costina 1x1
Tagliata e cucita
Bottono di ricambio sulla cucitura laterale interna

Lavaggio e stiratura



Composizione

100% cotone proveniente da agricoltura biologica

Colori disponibili

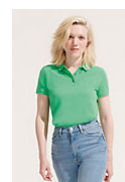


348 g/m²
60% cotone biologico / 40% poliestere riciclato

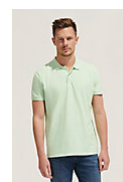
Un prodotto impegnato



Prodotti Correlati



SOL'S PLANET WOMEN
03575



SOL'S PLANET MEN
03566

Dimensioni disponibili



Dimensioni	S	M	L	XL	XXL	3XL	4XL	5XL
A/B	72/49	74/52	76/55	78/58	80/61	82/65	84/68	87/71

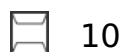
Imballaggio

Dimensioni del cartone 60 x 39 x 30 CM

Peso per cartone : 11.00 kg



50



10

Personalizzazione

- **Ricamo** : Questa tecnica è generalmente utilizzata per le personalizzazioni che mirano a una finitura di alto livello. Questa tecnica è la più resistente al lavaggio e all'uso. Il ricamo può essere applicato direttamente al prodotto o tramite patch ricamate. Può essere fatto con effetti di spessore (con la schiuma) o attraverso delle toppe che saranno poi apposte sul prodotto finale, permettendo variazioni di materiali.
- **Flettere** : È la tecnica di marcatura raccomandata per le serie piccole e medie. Ci sono diversi aspetti: liscio, velluto, fluorescente, glitter, oro e argento. Si tratta di vinili da stirare che vengono tagliati e incollati a caldo. Si adattano molto bene a una vasta gamma di materiali e substrati.
- **Digitale** : Il metodo di stampa che non conosce limiti: precisione, effetti di colore, numero di colori... Questa tecnica può essere usata per marcare tutti i tipi di quantità di prodotti ed è particolarmente adatta per i materiali a base di cotone.
- **Serigrafia** : La tecnica più utilizzata. Consiste, con il metodo dello stencil, nel depositare l'inchiostro direttamente sul prodotto. Ci sono tanti schermi e passaggi quanti sono i colori del motivo da riprodurre e tutti i colori possono essere ottenuti. Questa tecnica permette di produrre quantità molto grandi. Permette l'uso di inchiostri con vari effetti per rendering molto diversi e si adatta a quasi tutti i supporti tessili. La marcatura di supporti colorati richiede un sottosmalto opacizzante chiamato « bianco di fondo ».
- **Trasferimento** : La tecnica giusta per tutti i materiali. È raccomandato per bagagli, indumenti pesanti, superfici di difficile accesso. Consiste nel trasferire la marcatura da un supporto di carta all'indumento mediante incollaggio a caldo. La marcatura per incollaggio apporta rigidità ai supporti leggeri a livello della zona di marcatura, tuttavia, il prodotto mantiene tutte le sue qualità di comfort.