

HILUX WOMAN JE8418



DUO



DESCRIZIONE

Maglione da donna a tessitura fine con scollo a V. Collo, polsini e orlo a costine tono su tono 1x1.

COMPOSIZIONE

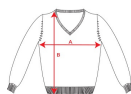
50% viscosa / 28% poliestere / 22% poliammide, GG12

OSSERVAZIONI

TAGLIE

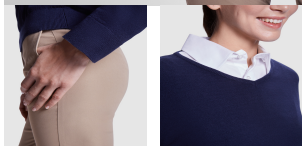
Adulto: S · M · L · XL · XXL · XXXL / :

SCHEMI



QUANTITATIVI

	Scatola	Pack
Adulto:	25 ud.	1 ud.



COLORI



TAGLIE

Adulto:	S	M	L	XL	XXL	XXXL
WIDTH (A)	48cm	51cm	54cm	57cm	61cm	65cm
LUNGO (B)	58cm	60cm	62cm	64cm	67cm	70cm

*[Mura presa da 1 cm sotto il giromanica / Mura presa dal punto più alto della spalla fino alla fondo del prodotto]

PERSONALIZZAZIONE DISPONIBILI



Transfer



Manipolato

