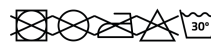


REINE CC5076



**DESCRIZIONE**

Gilet imbottito da donna con cappuccio rimovibile. · Colletto alto · Chiusura frontale con cerniera nascosta da una patta. · Due tasche con chiusura a bottone a pressione. · Aperture laterali con cerniere. · Accesso interno sul petto per lavaggio/trattamento Note e simboli: Idrorepellente.

**COMPOSIZIONE**

Tessuto esterno: 100% poliestere Imbottitura: 100% poliestere Fodera: 100% poliestere 708g/m<sup>2</sup>

**OSSERVAZIONI**

\*Etiquetta removibile \*Repelente al acqua

**TAGLIE**

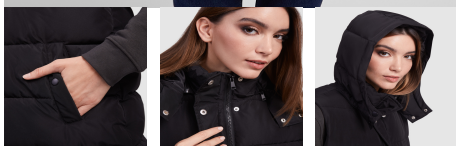
Adulto: S · M · L · XL · XXL / :

**SCHEMI**



**QUANTITATIVI**

	Scatola	Pack
<b>Adulto:</b>	10 ud.	1 ud.



**COLORI**



**TAGLIE**

Adulto:	S	M	L	XL	XXL
WIDTH (A)	55cm	57cm	59cm	62cm	65cm
LUNGO (B)	88cm	90cm	92cm	94cm	96cm

\*Mura presa da 1 cm sotto il giromanica / Mura presa dal punto più alto della spalla fino alla fondo del prodotto]

**PERSONALIZZAZIONE DISPONIBILI**



Manipolato

