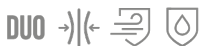


**NEBRASKA WOMAN SS6437**



**DESCRIZIONE**

Softshell doppio strato. 1 - Cerniera invertita in tinta, con protezione mento e tiretto. 2 - Rivestimento interno in pile. 3 - Tasca esterna nel petto lato destro con cerniera in tinta e tiranti. 4 - Due tasche esterne con cerniera in tinta e tiretto. 5 - Regolatori dei polsini in velcro. 6 - Girovita con cordoncino elastico e stopper. Taglio aderente.

**COMPOSIZIONE**

Due strati. Esterno: 92% poliestere / 8% elastane. Interno: 100% poliestere micopile extra-caldo. 300 g/m².

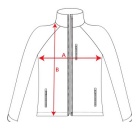
**OSSERVAZIONI**

\*Resistente all'acqua. \*Modello a prova di vento. \*Duo concept. \* Ricordate i limiti di questo tipo di tessuto e la necessità di proteggere l'inchiostro del logo dalla migrazione durante la realizzazione di marcature e stampe su di esso. \* La stampa DTF non è consigliata per questo modello

**TAGLIE**

Adulto: S · M · L · XL · XXL · XXXL / :

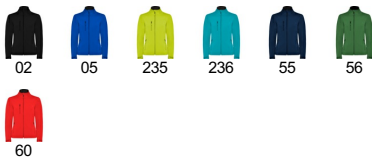
**SCHEMI**



**QUANTITATIVI**

	Scatola	Pack
<b>Adulto:</b>	15 ud.	1 ud.

**COLORI**



**TAGLIE**

Adulto:	S	M	L	XL	XXL	XXXL
WIDTH (A)	46cm	48cm	50cm	53cm	56cm	59cm
LUNGO (B)	62cm	64cm	66cm	68cm	69cm	70cm

\*Matura presa da 1 cm sotto il giromanica / Matura presa dal punto più alto della spalla fino alla fondo del prodotto]

**PERSONALIZZAZIONE DISPONIBILI**



Transfer



Manipolato

