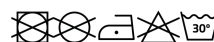


## MONTMELO PO0421



### DESCRIZIONE

Polo tecnica manica corta, indicata per lo sport. Combinazione di due colori. Colletto con bordino, copri cuciture e abbottonatura a contrasto di colore. Tessuto traspirante, facile da lavare e da asciugare.

### COMPOSIZIONE

100% poliestere piqué, 150 g/m<sup>2</sup>.

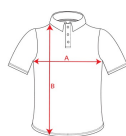
### OSSERVAZIONI

\*Etichetta rimovibile. \*Tessuto tecnico. \*Tessuto traspirante.

### TAGLIE

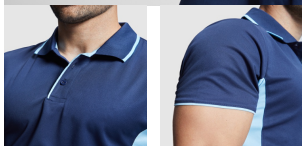
Adulto: S · M · L · XL · XXL · XXXL / :

### SCHEMI



### QUANTITATIVI

	Scatola	Pack
Adulto:	50 ud.	1 ud.



### COLORI



### TAGLIE

Adulto:	S	M	L	XL	XXL	XXXL
WIDTH (A)	48cm	51cm	54cm	57cm	60cm	63cm
LUNGO (B)	71cm	73cm	75cm	77cm	79cm	79cm

\*Misure prese da 1 cm sotto il giromanica / Misure prese dal punto più alto della spalla fino alla fondo del prodotto]

### PERSONALIZZAZIONE DISPONIBILI



Transfer



Manipolato

