

BOWIE PO0395



**DESCRIZIONE**

Polo manica corta. Colletto e giromaniche in tinta unita con costina 1x1 e dettaglio decorativo in contrasto. Chiusura con nastro decorativo in contrasto 3 bottoni. Giromanica con dettagli in contrasto. Girovita con aperture laterali e nastro decorativo. La parte posteriore è leggermente più lunga della parte frontale.

**COMPOSIZIONE**

100% cotone, punto piqué, 200 g/m<sup>2</sup>.

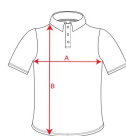
**OSSERVAZIONI**

\*Etichetta rimovibile.

**TAGLIE**

Adulto: S · M · L · XL · XXL / :

**SCHEMI**



**QUANTITATIVI**

	Scatola	Pack
<b>Adulto:</b>	50 ud.	1 ud.



**COLORI**



**TAGLIE**

Adulto:	S	M	L	XL	XXL
WIDTH (A)	49cm	52cm	55cm	58cm	62cm
LUNGO (B)	68cm	70cm	72cm	74cm	76cm

\*[Misure prese da 1 cm sotto il giromanica / Misure prese dal punto più alto della spalla fino alla fondo del prodotto]

**PERSONALIZZAZIONE DISPONIBILI**



Transfer



Manipolato

