

FOX WOMAN CA6661



**DESCRIZIONE**

T-shirt a maniche corte leggermente aderente con una finitura melange. Girocollo a costine 1x1 con copri cuciture all'interno. Cuciture laterali.

**COMPOSIZIONE**

65% poliestere / 35% cotone, single jersey, 150 g/m<sup>2</sup>.

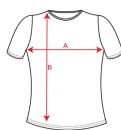
**OSSERVAZIONI**

\*Etichetta rimovibile. \*Duo concept.

**TAGLIE**

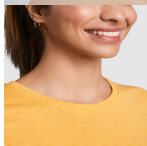
Adulto: S · M · L · XL · XXL / :

**SCHEMI**



**QUANTITATIVI**

	Scatola	Pack
<b>Adulto:</b>	100 ud.	5 ud.



**COLORI**



**TAGLIE**

Adulto:	S	M	L	XL	XXL
WIDTH (A)	45cm	48cm	51cm	54cm	57cm
LUNGO (B)	64cm	65cm	66cm	67cm	68cm

\*[Mura presa da 1 cm sotto il giromanica / Mura presa dal punto più alto della spalla fino alla fondo del prodotto]

**PERSONALIZZAZIONE DISPONIBILI**



Transfer



Manipolato

