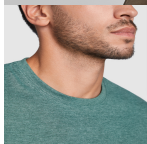


FOX CA6660



DUO



DESCRIZIONE

T-shirt maniche corte, in tessuto vigorè. Gricollo in costina 1x1 con copri cuciture rinforzate all'interno. Realizzata in tessuto tubolare.

COMPOSIZIONE

65% poliestere / 35% cotone, single jersey, 150 g/m².

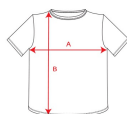
OSSERVAZIONI

*Etichetta rimovibile. *Duo concept.

TAGLIE

Adulto: S · M · L · XL · XXL · XXXL / :

SCHEMI



QUANTITATIVI

	Scatola	Pack
Adulto:	100 ud.	5 ud.

COLORI



TAGLIE

Adulto:	S	M	L	XL	XXL	XXXL
WIDTH (A)	48cm	51cm	54cm	58cm	62cm	66cm
LUNGO (B)	69cm	71cm	73cm	75cm	77cm	79cm

*[Mura presa da 1 cm sotto il giromanica / Mura presa dal punto più alto della spalla fino alla fondo del prodotto]

PERSONALIZZAZIONE DISPONIBILI



Transfer



Manipolato

