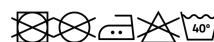
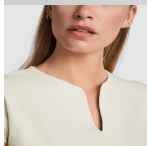


BELICE CA6532



DESCRIZIONE

T-shirt modello aderente girocollo con taglio a V. Cuciture laterali. Mezza manica cucita alla spalla.

COMPOSIZIONE

94% cotone pettinato / 6% elastane, single jersey, 200 g/m².

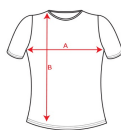
OSSERVAZIONI

*Taglia XXXL disponibile in Bianco 01 e Nero 02. *Tessuto di alta qualità che regala una sensazione al tatto unica. *Etichetta rimovibile.

TAGLIE

Adulto: S · M · L · XL · XXL · XXXL / :

SCHEMI



QUANTITATIVI

	Scatola	Pack
Adulto:	50 ud.	5 ud.

COLORI



TAGLIE

Adulto:	S	M	L	XL	XXL	XXXL
WIDTH (A)	40cm	43cm	46cm	49cm	53cm	56cm
LUNGO (B)	59cm	61cm	63cm	65cm	67cm	68cm

*[Matura presa da 1 cm sotto il giromanica / Matura presa dal punto più alto della spalla fino alla fondo del prodotto]

PERSONALIZZAZIONE DISPONIBILI



Transfer



Manipolato

